



Ostseebad **Insel Poel**

Urlaubsmagazin

mit Gastgeberverzeichnis





Willkommen auf der Insel Poel

Die Insel des Lichts.

Schon bei Ihrer Ankunft auf der Insel wird Sie die frische Meeresbrise empfangen. Ein tiefer Atemzug, und der Stress des Alltags fällt von Ihnen ab. Der weite Horizont, die Ruhe und die unberührte Natur schaffen den idealen Rahmen für Erholung und neue Energie. Hier finden Sie den perfekten Ort, um loszulassen und neue Kraft zu schöpfen. Die Natur auf Poel ist ebenso vielfältig wie beeindruckend. Feine Sandstrände, schroffe Steilküsten, sanfte Hügel und weite Salzwiesen wechseln sich ab. Kleine Teiche laden ebenso zum Entdecken ein wie die malerischen Schilfgürtel und versteckten Uferlandschaften. Hier können Sie die Seele baumeln lassen und die Schönheit der Natur in vollen Zügen genießen. Doch Poel ist nicht nur ein Urlaubsparadies – es ist auch ein besonderer Ort für die Menschen, die hier leben und arbeiten. In diesem Magazin möchten wir Ihnen einige von ihnen vorstellen und Ihnen zeigen, was das Leben auf der Insel so einzigartig macht.

Wir wünschen Ihnen eine wunderbare Zeit auf Poel, dass Sie sich willkommen fühlen und mit vielen schönen Erinnerungen nach Hause zurückkehren. Und vielleicht entdecken Sie ja schon bald, dass Poel immer einen weiteren Besuch wert ist.

Ihre Kurverwaltung Insel Poel

Ostseebad Insel Poel 2026





Seite 8

Seite 9

Seite 21

Seite 14

Seite 37

Seite 33

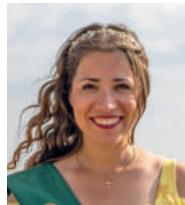
Seite 29

Seite 32

Seite 20

Seite 36

Seite 28



Seite 23



Seite 17

INHALTSVERZEICHNIS

WILLKOMMEN	3
TRADITION UND MODERNE	
Mika und Kimi Thomassek Die Brüder des Backhandwerks	8
Poeler Orgelförderkreis Der Weg zur neuen Inselorgel Tipps und Informationen	9 10
SONNE, STRAND UND BADESPASS	
Melanie Korkor Ganz in Gelb	14
Sabrina Zoch Ein Stück Poel mit Herz und Handschlag Tipps und Informationen	15 16
FIT SEIN UND FIT BLEIBEN	
Rüdiger Schulz Ein Leben für den Sattel	20
Dörte Scheffelmeyer Kraft aus Wasser und Gemeinschaft Tipps und Informationen	21 22
POEL KULINARISCH ENTDECKEN	
Petra Lubiger Ein Zuhause zum ankommen	28
Maren Jahn Mit Geschmack und Gemeinschaft	29
URLAUB ABSOLUT NATÜRLICH	
Jan Rajwa Aufgewachsen zwischen Wind, Feldern und Meer	32
Anke Walther Zwischen Wurzeln, Wegen und Wiederkehr	33
KUNST, KULTUR UND FESTE FEIERN	
Anne Karpa kleine Formen, große Freiheit	36
Sandra Mirow-Scheffelmeyer Zwischen Küche, Kultur und Küstenklang Tipps und Informationen	37 38
GASTGEBERVERZEICHNIS	48
Zimmervermittlung	50
Gastgeber	52
Freizeit	62
Haus des Gastes	64
Festland	65
POEL VON A BIS Z	66



TRADITION UND MODERNE

Seit Generationen ist **Handwerk auf Poel gelebtes Erbe**. In der Backstube der Familie Thomassek wird dieses Wissen seit 1989 bewahrt: handgeknետete Teige, vertraute Rezepte und ein Rhythmus, der im Morgengrauen beginnt. Zwischen Mehlstaub und Inselbrot wachsen Mika und Kimi in diese Tradition hinein.

Doch sie verkörpern zugleich die moderne Seite Poels: eigene Entscheidungen, neue Wege im alten Handwerk. Mika, der erst Maler werden wollte, kehrt zurück und verbindet frische Perspektiven mit dem Wissen seines Vaters. Kimi übernimmt früh Verantwortung und denkt in nachhaltigen Kreisläufen – **als Teil eines Handwerks, das Zukunft gestaltet**.

Absolute Empfehlung:
Das Poeler Inselbrot



Frisches Brot

Tradition, Familienhandwerk, Inselverbundenheit:

in der Backstube der Thomasseks lebt Poels Geschichte jeden Morgen neu, geprägt von Herz und Hingabe.

DIE BRÜDER DES BACKHANDWERKS

MIKA & KIMI THOMASSEK

Wenn in Kirchdorf die ersten Lichter angehen und der Duft frischer Brötchen den Morgen ankündigt, stehen Mika und Kimi Thomassek schon lange am Ofen. Die beiden 22-Jährigen gehören zur dritten Generation eines Familienbetriebs, der seit 1989 fest zur Insel gehört und Poel jeden Tag ein Stück vertrauten Heimatduft schenkt.

Ihre Wege ins Handwerk waren unterschiedlich. Mika zog es nach der Schule zunächst nach Wismar, wo er eine Ausbildung zum Maler und Lackierer begann. Doch mit der Zeit merkte er, wie sehr er den Familienbetrieb und das Backen vermisst. Heute ist er im dritten Lehrjahr zum Bäcker, empfindet die frühen Stunden in der Backstube als etwas Besonderes – und freut sich darüber, etwas herzustellen, das Menschen wirklich schätzen.

Kimi hingegen blieb von Anfang an in der Bäckerei. Frühaufsteher ist er seit Kindertagen, und der Rhythmus eines Bäckers – Aufstehen um halb drei, Arbeit bis in den späten Vormittag – liegt ihm im Blut. Seit einigen Jahren unterstützt er fest seinen Vater René. Besonders stolz ist er auf **das Inselbrot**, das belie-

teste Produkt der Familie, dessen genaue Rezeptur er nur andeutet und dabei verschmitzt lächelt.

Im Sommer läuft der Betrieb auf Hochtouren, oft ohne freien Tag, doch beide erleben genau dann, wie wertvoll handwerkliche Qualität ist. Im Winter kehrt mehr Ruhe ein, und Zeit für Fußball, Freunde und die Insel bleibt. Mika findet seine Momente der Entspannung bei Spaziergängen mit seinen Hunden, Kimi am liebsten in Timmendorf oder am Schwarzen Busch – Orte, an denen sie tief verwurzelt sind.

Die Verantwortung, die Tradition ihres Großvaters weiterzuführen, tragen sie bewusst. Beide können sich gut vorstellen, den Betrieb eines Tages gemeinsam zu leiten. Ob später vielleicht eine vierte Generation folgen wird, bleibt offen – wünschen würden sie es sich.

Bis dahin sorgen Mika und Kimi jeden Morgen dafür, dass ein Stück Poeler Handwerkskultur lebendig bleibt: in jedem Brotlaib, in jedem Brötchen, im vertrauten Zusammenspiel aus Tradition, Familiengeschichte und der Liebe zu ihrer Insel.

Spenden für den Neubau
mehr auf orgelneubau-insel-poel.de



Unsere Empfehlung:
der Orgelwein – ein Genuss, der Gutes bewirkt und den Orgelbau auf Poel unterstützt.



DER WEG ZUR NEUEN INSELORGEL

POELER ORGELFÖRDERKREIS

Wer die Inselkirche in Kirchdorf betritt, spürt sofort ihre besondere Atmosphäre: das warme Licht, die historischen Mauern, die Nähe zum Hafen. Doch wenn die letzten Töne verstummen, wird spürbar, dass diesem Raum etwas fehlt – der volle, tragende Klang einer Orgel, der die Kirche seit Generationen geprägt hat. Seit fast fünf Jahrzehnten ist bekannt, dass das alte Instrument schwer beschädigt ist. Verschleiß, notdürftige Reparaturen und zahlreiche Umbauten haben dazu geführt, dass es heute nur bedingt spielbar und auch durch Reperatur nicht mehr zu retten ist. Die Orgel, einst ein Herzstück der Inselkirche, ist nahezu verstummt.

Damit wollte sich die Poeler Gemeinschaft jedoch nicht abfinden. **2021 gründete sich der Poeler Orgelförderkreis – ein Zusammenschluss engagierter Menschen, die überzeugt sind, dass die Kirche und die Insel eine Orgel verdienen, die ihrem besonderen Charakter gerecht wird.** Seitdem bewegt der Förderkreis viel: Informationsabende, Benefizaktionen, kreative Spendenideen und stetiges Werben für dieses kulturelle Projekt. Bereits 2022 folgte der offizielle Beschluss, eine neue Orgel bauen zu lassen. Im März 2024 entschied sich die Kirchengemeinde schließlich für einen Neubau

durch die international geschätzte Orgelbauwerkstatt Jürgen Ahrend. **Die Geschichte der Poeler Orgel reicht bis ins Jahr 1704 zurück**, als die Gemeinde ein Instrument gebraucht in Neukloster erwarb. Über die Jahrhunderte wurde es erweitert, umgebaut und sogar übermalt; zuletzt in DDR-Zeiten, mit begrenzten Mitteln und wenig Rücksicht auf den historischen Charakter.

Der Förderkreis sammelt Spenden mit viel Fantasie: vom Poel-Kalender über Benefizkonzerte bis hin zum Orgelwein. Mit jedem Beitrag wächst nicht nur der finanzielle Grundstock, sondern auch die Verbundenheit der Insel mit diesem besonderen Vorhaben. Schritt für Schritt rückt der Moment näher, in dem die Inselkirche wieder in jenem warmen, klaren Klang erstrahlen wird, der Räume füllt und Menschen verbindet.

Ein Ausdruck einer lebendigen Gemeinschaft, die ihr kulturelles Erbe bewahren und gleichzeitig Neues schaffen möchte. Und vielleicht wird eines Tages ein Urlaubsgast in der Inselkirche sitzen, die Augen schließen und den ersten Tönen der neuen Poeler Orgel lauschen – und spüren, wie Geschichte, Handwerk und Zusammenhalt in einem einzigen Klang lebendig werden.



**Öffnungszeiten
Inselmuseum**
01.10. - 30.04.
Di - Fr 10.00 - 14.00 Uhr
Sa 10.00 - 12.00 Uhr
01.05. - 30.09.
Di - Fr 10.00 - 16.00 Uhr
Sa - So 10.00 - 15.30 Uhr

Zeitreise durch Poels Geschichte

Das Inselmuseum in Kirchdorf

Das **Inselmuseum in Kirchdorf** lädt zu einer faszinierenden Reise durch die Geschichte der Insel Poel und ihrer Bewohner ein. Im ältesten Schulgebäude der Insel von 1806 erwarten Sie auf etwa **400 Quadratmetern** rund **6.000 sorgsam kuratierte Exponate**, die das Leben, die Arbeit und die Traditionen der Poeler eindrucksvoll dokumentieren. Auch die geologische Entwicklung und naturkundlichen Besonderheiten der Insel werden hier lebendig präsentiert. Im barrierefreien Erdgeschoss führen **Informationstafeln und 26 Vitrinen** durch die wechselvolle Geschichte der Insel, mit einem besonderen Fokus auf die Epoche von 1648 bis 1903, als Poel Teil des schwedischen Königreichs war. Neben der umfangreichen Dauerausstellung gibt es regelmäßig spannende **Kunstaussstellungen**. Im Obergeschoss können Besucher die Werke des Mecklenburger Malers Karl Christian Klasen bewundern.

Für Paare, die ein **besonderes Ambiente** für ihren großen Tag suchen, bietet das Museum einen besonderen Service: eine standesamtliche Trauung im Saal. Seit 2022 lässt sich das Museumserlebnis zudem über einen Audioguide in **Deutsch, Englisch und Plattdeutsch** vertiefen. Im Außenbereich wartet ein Miniaturpark historischer Poeler Gebäude sowie ein Findlingsgarten, der auf eine Zeitreise durch **2 Milliarden Jahre Erdgeschichte** einlädt. Das Inselmuseum bietet außerdem ein **Führungangebot**, das Gruppen in etwa 60 Minuten durch die Höhepunkte der Ausstellungen leitet.



Für Jung und Alt



Gedenkstätte Cap Arcona

Tragödie eines Luxusliners

Die Cap Arcona, einst ein prächtiger Luxusliner und Flaggschiff der Hamburg-Südamerika-Linie, wurde nach dem Kap Arkona auf Rügen benannt. Doch die glanzvolle Geschichte des Schiffs endete tragisch am 3. Mai 1945, als es kurz vor Kriegsende von britischen Flugzeugen versenkt wurde. An Bord befanden sich etwa **4600 KZ-Häftlinge**, von denen die meisten bei diesem verheerenden Angriff in der Lübecker Bucht ums Leben kamen.

Die Wellen trugen viele Opfer an die Küste der Insel Poel, wo sie am Strand des Schwarzen Busch beige-setzt wurden. Eine **Gedenkstätte** erinnert heute an das Geschehen, während eine **Dauerausstellung im Inselmuseum Kirchdorf** das Schicksal der Cap Arcona und ihrer Passagiere dokumentiert. Dieser Ort und die Ausstellung halten die Erinnerung an eines der bedrückendsten Kapitel der Region wach und geben den vielen Opfern des Unglücks einen Platz im kollektiven Gedächtnis.



SONNE, STRAND UND BADESPASS

Von Timmendorf-Strand über Schwarzen Busch bis nach Gollwitz laden die **Strände zum entspannten Sonnenbaden** ein. Der feine Sand und das klare, flache Wasser bieten ideale Bedingungen für einen gemütlichen Spaziergang am Meer.

Der stets frische Wind vertreibt am Morgen die Wolken, und die **Sonne scheint hier deutlich häufiger als auf dem Festland**. Für Freunde der Freikörperkultur gibt es im Südwesten der Insel zudem einen kleinen FKK-Bereich.



Melly's Tipp
Sonnenuntergang am
Timmendorf-Strand



„Ein Tag am Strand erinnert mich immer daran, wie leicht das Leben sein kann. Dort finde ich jeden Tag ein bisschen von der Lebensfreude, die ich gern weitergeben möchte.“

GLANZ IN GELB

POELER RAPSKÖNIGIN MELANIE „MELLY“ KORKOR

Wenn auf Poel der Raps blüht und die Strände im warmen Licht erstrahlen, steht seit 2025 eine Frau im Mittelpunkt, die dieses sommerliche Lebensgefühl wie kaum eine andere verkörpert: Melanie „Melly“ Korkor. In Berlin geboren, in Hannover groß geworden und heute fest an der Ostseeküste verwurzelt, liebt die 37-Jährige das Meer seit vielen Jahren – und bringt genau diese Begeisterung als Poeler Rapskönigin mit.

Ihr Lebensweg führt durch verschiedene Kulturen und Küsten: Während ihres Innenarchitekturstudiums zog es Melly für ein Praxissemester ans andere Ende der Welt – nach Sydney. Dort arbeitete sie mit Blick auf den Ozean, lernte das offene Miteinander kennen und fand eine Leichtigkeit, die sie bis heute begleitet. In Wismar fand sie ihren Platz am Wasser, beruflich wie privat. Neben ihrem Engagement in Gemeinde und Musik – sie singt seit der 7. Klasse im Chor – ist das Meer ihr Ruheort. **Spaziergänge am Strand, Sonnenuntergänge in Timmendorf, das Glitzern der Wellen: All das gehört für Melly zu dem Lebensgefühl, das sie als Rapskönigin weitergeben möchte.** Genau dort begann auch ihre Reise zur Krone. Chorfreun-

de ermutigten sie zur Bewerbung, die schließlich als gemeinsames Projekt entstand. Eine Woche lang tauchte sie in Poels Geschichte, den Rapsanbau und in das Inselleben ein – und besonders in die Frage, wie sie ihre Liebe zum Strand und zur Natur einbringen kann. Beim Rapsblütenfest 2025 trat sie mit zwei weiteren Kandidatinnen an. Als ihr Name im Festzelt fiel, mischten sich Freude und Dankbarkeit – ein Moment, der für sie genauso strahlte wie ein Sommerabend am Meer.

Ihre Amtszeit sieht Melly als Einladung, die sonnige Seite des Lebens zu feiern: **Leichtigkeit, Herzlichkeit, Freude an Natur und Wasser.** Ihr Lieblingsplatz bleibt der Strand von Timmendorf – dort, wo das Gold der Rapsfelder mit dem Blau der Ostsee verschmilzt. Ihr Wunsch für Poel: „Dass wir uns bewahren, was uns ausmacht – unser Miteinander, unsere Lebensfreude und dieses besondere Gefühl, das man nur an der Küste spürt.“ Mit ihrer offenen Art und der Liebe zum Meer verbindet Melanie Korkor die Poeler Rapskultur mit dem sommerlichen Lebensgefühl von Sonne, Strand und Badespaß – warm, einladend und voller Energie.



„Die Kunden sind das Schönste an meinem Job. Wir begegnen hier jedes Jahr vielen sehr netten Touristen.“



EIN STÜCK POEL MIT HERZ UND HANDSCHLAG

SABRINA ZOCH

Wer Am Schwarzen Busch den Strandladen des Poeler Appartement Service (PAS) betritt, begegnet Sabrina Zoch – einer Mitarbeiterin, die für viele Urlauber längst zum festen Bestandteil ihres Aufenthalts geworden ist. Die 39-Jährige stammt aus Gaal-Müritz, wo sie ihre Kindheit und Schulzeit verbrachte. 1998/99 zog sie nach Wismar, schloss dort die Schule ab. Es folgte eine zweijährige Ausbildung zur Verkäuferin in Schwerin. Nach der Geburt ihres Kindes orientierte sie sich beruflich neu und absolvierte eine Weiterbildung im Hotelwesen.

2016 zog Sabrina auf die Insel Poel – ein Schritt, der ihr Leben nachhaltig prägte. Beim PAS begann sie zunächst als Reinigungskraft. Als im Laden Am Schwarzen Busch Unterstützung benötigt wurde, sprang sie kurzfristig ein. Aus dem spontanen Einsatz wurde eine dauerhafte Aufgabe: Heute ist Sabrina dort eine feste Größe. Ihre Arbeit ist vielseitig: Sie bestellt Waren, organisiert jeden Morgen die frischen Brötchen, berät Gäste, bedient an der Ladentheke und kümmert sich um den Lieferservice. Das Sortiment entspricht einem typischen Strandladen – Eis, Souvenirs, Spiele, Hygienartikel, Kleidung für Sommer und Winter, Hüte und

Caps sowie eine eigene, sogar patentierte Kollektion des Hauses. Viele Stammgäste erkennen sie sofort wieder. **„Die Kunden sind das Schönste an meinem Job“**, sagt sie. Der kurze Austausch, das Wiedersehen nach einem Jahr – für sie ist das der Teil der Arbeit, der am meisten Freude macht.

Sabrina lebt heute im Oertzenhof und schätzt besonders die Natur der Insel. Poel erlebt sie bewusst in allen Jahreszeiten, auch im Winter, wenn es ruhig wird und die Landschaft ihren eigenen Reiz zeigt. Wenn es dann im Sommer wieder voll los geht ist sie bereit: „Trotz aller Herausforderungen können wir uns wirklich glücklich schätzen – wir begegnen hier jedes Jahr vielen sehr netten Touristen.“ Ihr Team beim PAS beschreibt sie als zuverlässig, kollegial und gut organisiert. Die Absprachen funktionieren, die Kommunikation stimmt – und Sabrina betont, wie wichtig ihr diese Arbeitsatmosphäre ist: „Ich fühle mich hier wirklich wohl.“

Mit ihrer Bodenständigkeit, ihrem klaren Blick für Gäste und ihrer Verbundenheit zur Insel ist Sabrina Zoch ein Teil dessen geworden, was Poel für viele Menschen ausmacht: Verlässlichkeit, Freundlichkeit und ein Stück Inselalltag, das den Urlaub einfach angenehmer macht.



Familienurlaub an den Stränden

Spiel, Spaß und Sicherheit

Mit über **elf Kilometern feinem Sandstrand** bietet Poel ein Paradies für Kinder und Familien. Hier gibt es so viel zu entdecken und zu buddeln, dass die Ferien kaum ausreichen! Zahlreiche Angebote, vom Puppentheater im Kursaal bis zum **kostenlosen Sommernachtskino** unter freiem Himmel, garantieren ein abwechslungsreiches Freizeitprogramm. Mit über 300 Terminen im Poeler Veranstaltungskalender findet sich für jeden Geschmack etwas.

Besonders am Herzen liegt uns die Sicherheit unserer jungen Gäste: Alle Badeorte sind für den Durchgangsverkehr gesperrt und die beliebten Strände Timmendorf-Strand und Am Schwarzen Busch werden in der Sommersaison von der DLRG überwacht. Am flach abfallenden Gollwitz-Strand im Norden der Insel, wo das Wasser schnell warm wird, genießen Familien unbeschwertes Planschen – **ein perfekter Ort für kleine Forscher und Abenteurer!**



Himmelsereignisse

auf Poel erleben

Dank der geringen Lichtverschmutzung auf unserer Insel ist es möglich, nachts **einzigartige Himmelsereignisse** zu beobachten. Ob Polarlichter, ein klarer Blick auf die Milchstraße, Kometen oder Sternschnuppen – die Insel bietet auch nach Einbruch der Dunkelheit beeindruckende Ausblicke.

Bei den richtigen Wetterbedingungen lassen sich an unseren Stränden zu jeder Jahreszeit **unvergessliche Momente** erleben.

Flora und Fauna

der Insel

Nach dem Überqueren des Breitling-Damms öffnet sich eine **abwechslungsreiche Landschaft**, die die Vielfalt Mecklenburg-Vorpommerns widerspiegelt. Sanfte Hügel, steile Küsten, kleine Teiche, Salzwiesen und dichte Schilfgürtel prägen das Bild, das sich über Kilometer erstreckt und schließlich in feinsandige Strände mündet.

Die Insel Poel ist ein wahres Paradies für Wat- und Wasservögel. Ihre **Naturschutzgebiete** und die Vogelschutzinseln Langenwerder, Walfisch und Rustwerder bieten Zugvögeln besonders im Frühjahr und Spätsommer einen wichtigen Rastplatz. In dieser Zeit können Naturfreunde und Hobby-Ornithologen faszinierende Vogelbeobachtungen auf den Salzwiesen und Wasserflächen machen. Außerhalb der Brutzeit, ab Ende Juli, kann man die Insel **Langenwerder** bis Mitte Oktober jeden Sonntag um

Ostseebad Insel Poel 2026

10 Uhr mit einem Vogelwart betreten. Die Teilnehmerzahl ist auf maximal 25 Personen begrenzt. Tickets erhalten Sie über Eventimlight. Ganzjährig zieht die Küste von Poel Entdecker und Sammler an.

Muscheln, Fossilien und mit etwas Glück auch Bernstein lassen sich an den Stränden finden.

Timmendorf im Oktober

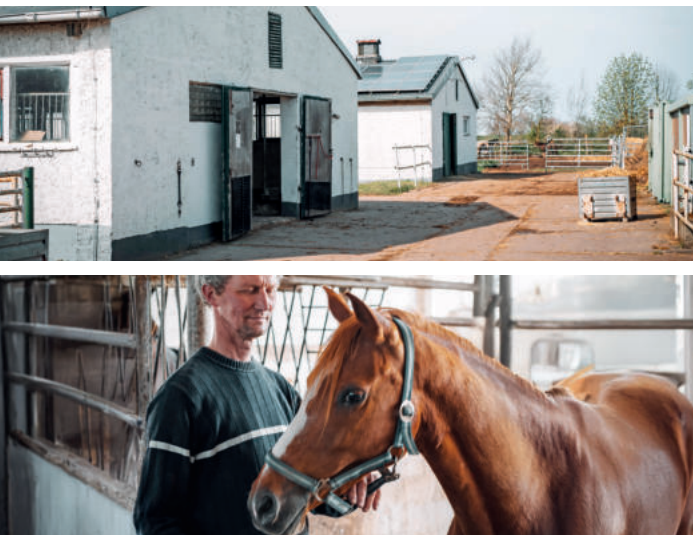


FIT SEIN UND FIT BLEIBEN

Auf Poel erwartet Sie ein echtes **Outdoor-Paradies!**
Am Timmendorf-Strand können Sie surfen, Stand-Up-Paddling ausprobieren oder beim Kitesurfen fast die Wolken berühren.

Wer lieber an Land bleibt, entdeckt die Insel entspannt beim Reiten, Radfahren oder bei einem gemütlichen Spaziergang – und überall laden gemütliche Cafés zu einer wohlverdienten Pause ein.

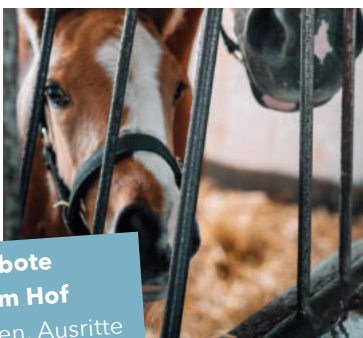




„Der Reiz an Poel liegt in seiner Reizlosigkeit.“
ein Satz, der meint:
in der Ursprünglichkeit, in der Ruhe, in der offenen Landschaft, die weder überladen noch künstlich wirkt.



Angebote
auf dem Hof
Kutschfahrten, Ausritte
und vieles mehr!



EIN LEBEN FÜR DEN SATTEL RÜDIGER SCHULZ

Wenn am Morgen der erste Nebel über Neuhoof liegt und die Pferde auf die Weiden treten, beginnt für Rüdiger Schulz ein weiterer Tag, der viel mit Bewegung, Verantwortung und körperlicher Arbeit zu tun hat. Der 57-Jährige führt das Gestüt Neuhoof in vierter Generation – einen Hof, den sein Urgroßvater 1908 erwarb und der bis heute ein prägender Teil der Poeler Landschaft ist.

2008 übernahm Rüdiger den Betrieb offiziell. Landwirtschaft, Pferdezucht, Reitausbildung und Tourismus greifen hier ineinander. Zwischen sechzig und achtzig Pferde leben auf dem Hof, werden ausgebildet, gepflegt und begleiten Urlauber wie Einheimische bei Reitstunden oder Ausritten. Wer mit Pferden arbeitet, weiß: Fit bleibt man hier von selbst. Der Tag beginnt früh, ist körperlich fordernd und verlangt Ausdauer, Aufmerksamkeit und Kraft. „Einen landwirtschaftlichen Betrieb zu führen, ist gerade heute nicht leicht“, sagt der gebürtige Lübecker. „Aber ich mache es von Herzen gern.“

Neben seiner Arbeit im Stall und auf den Feldern engagiert sich Rüdiger in Vereinen und in der Kom-

munalpolitik. Auch das gehört für ihn dazu: **Verantwortung übernehmen, mit anpacken, für die Gemeinschaft präsent sein.** Den Spagat zwischen Beruf, Ehrenamt und Privatleben empfindet er manchmal als Herausforderung – doch er sieht darin eine Aufgabe, die ihm wichtig ist.

Über die Insel Poel spricht er mit ruhiger Überzeugung. „Der Reiz an Poel liegt in seiner Reizlosigkeit“, sagt er – ein Satz, der meint: in der Ursprünglichkeit, in der Ruhe, in der offenen Landschaft, die weder überladen noch künstlich wirkt. Genau diese Umgebung macht für ihn den Charakter der Insel aus.

Sein Wunsch für die Zukunft Poels ist klar: eine stabile Entwicklung, ein verantwortungsvoller, sanfter Tourismus und der Erhalt dessen, was Poel besonders macht. So steht Rüdiger Schulz nicht nur für einen traditionsreichen Familienbetrieb, sondern auch für eine Lebensweise, die zeigt: Fit bleiben heißt nicht nur Sport treiben. Es bedeutet, täglich aktiv zu sein, Verantwortung zu tragen und dem Ort, an dem man lebt, mit Beständigkeit und Engagement zu begegnen.



Titel in Amsterdam, Tampa, Nottingham und Moskau prägen ihre Laufbahn, die sie trotz aller Erfolge mit wohlthuender Bescheidenheit betrachtet.

„Ich war zur richtigen Zeit am richtigen Ort.“

Drachenboot WM in Taiwan
29.08. - 06.09.



KRAFT AUS WASSER UND GEMEINSCHAFT DÖRTE SCHEFFELMEIER

Wenn das Drachenboot übers Wasser gleitet und die Paddel im Rhythmus eintauchen, spürt man sofort, was Dörte Scheffelman antreibt: die Kraft der Gemeinschaft. Die 54-jährige gebürtige Schwerinerin, Welt- und Europameisterin im Drachenboot, lebt seit 2016 auf Poel – und fühlt sich hier angekommen wie kaum irgendwo sonst. Ihre Verbindung zur Insel reicht weit zurück. Schon als Kind verbrachte sie unzählige Sommer in Timmendorf, barfuß im Sand, mit Wind im Gesicht und Ostseesalz auf der Haut. Als sie Jahrzehnte später fest nach Poel zog, war es, als kehre dieses Gefühl von Freiheit und Geborgenheit auf einen Schlag zurück. „**Die Gemeinschaft hier hat mich sofort überwältigt**“, sagt sie – ein Satz, der viel über ihre tiefe Verbundenheit verrät.

Beruflich führte sie ihr Weg von der Datenkauffrau durch turbulente Nachwendejahre bis in eine selbst aufgebaute Bankkarriere. Heute arbeitet sie als Baufinanzierungsspezialistin in Wismar. Ihre sportliche Laufbahn dagegen begann eher zufällig: Ein spontanes Drachenbootrennen am Schweriner Pfaffenteich, ein Probetraining – und plötzlich stand sie auf internationalen Podien. Titel in Amsterdam, Tampa, Nottingham und Moskau prägen ihre Laufbahn, die

sie trotz aller Erfolge mit wohlthuender Bescheidenheit betrachtet. „**Ich war zur richtigen Zeit am richtigen Ort**“, sagt sie.

Heute gibt sie ihre Erfahrung an das Poeler Drachenboot-Team „Inselsturm“ vom Poeler SV weiter. Sie trainiert, motiviert, organisiert – und schafft eine Atmosphäre, in der man sich sofort willkommen fühlt. Wer mit ihr paddelt, merkt schnell: Dörtes Energie trägt. Sie ist die Art Mensch, die Stärke ausstrahlt und zugleich Raum für andere schafft.

Poel ist für sie ein Ort der Ruhe und Weite. Besonders liebt sie die Nebensaison, das Radfahren auf stillen Wegen und die Nähe zum Meer. Timmendorf bleibt ihr Herzensplatz, erfüllt von Kindheitserinnerungen und einem tief bewegenden Abschied von einer schwer erkrankten Freundin. Vielleicht erklärt das, warum ihr Lebensmotto so schlicht wie kraftvoll ist: Dankbarkeit.

Für die Zukunft wünscht sie sich, dass Poel seine Ursprünglichkeit bewahrt – und dass ihr Drachenboot-Team Nachwuchs findet, der Freude am gemeinsamen Paddeln entdeckt. Denn, so Dörte: „Wir haben hier alles, was wir brauchen. Jede Kleinigkeit ist ein Geschenk.“



Wassersport-Paradies Poel

Action und Erholung auf dem Wasser

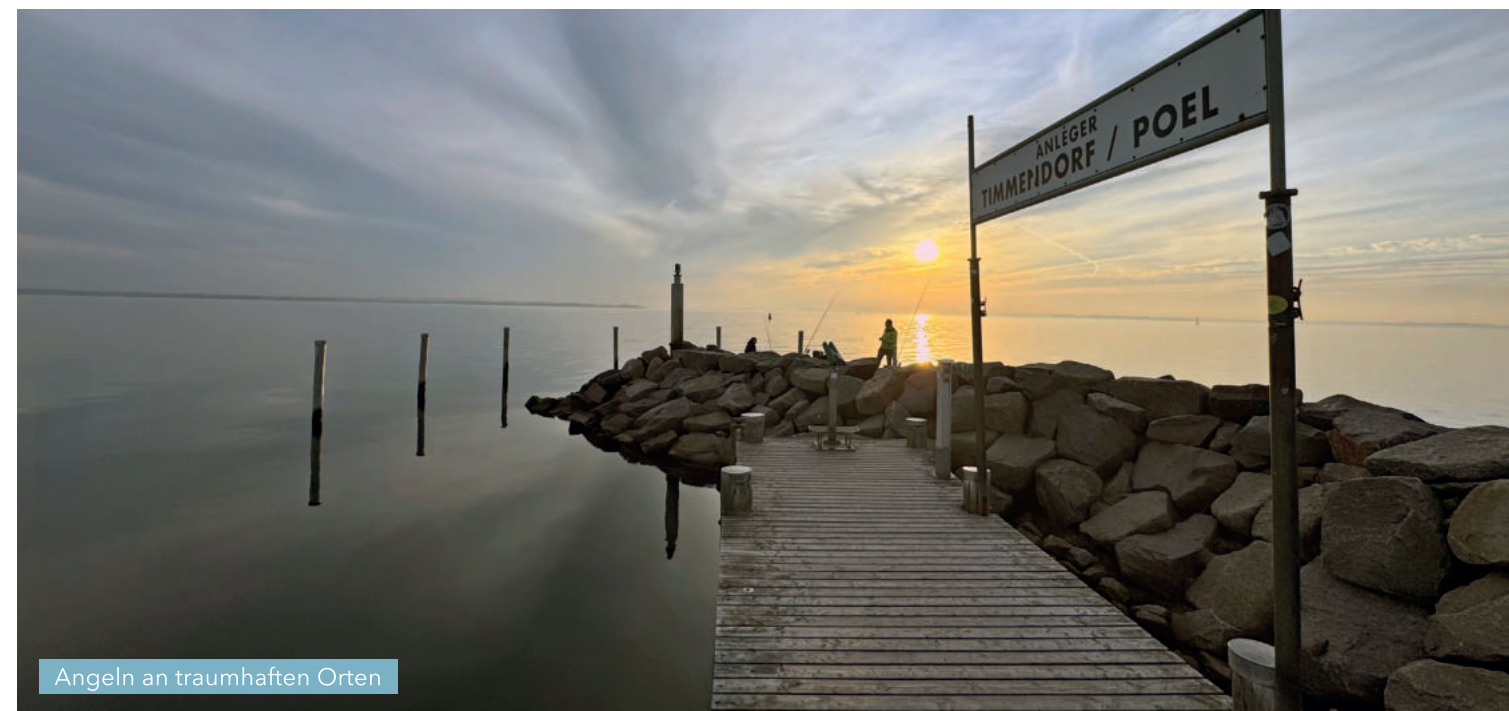
Poel begeistert Wassersportler mit einer Fülle an Möglichkeiten: Das erfrischende Meer lädt nicht nur zum Abkühlen ein, sondern bietet ideale Bedingungen für Action im und auf dem Wasser. In Timmendorf-Strand kommen Abenteuerer voll auf ihre Kosten – ob beim **Tretbootfahren, Wasserski, Wind- oder Kitesurfen**. Die bunten Kiteschirme am Himmel und die waghalsigen Stunts der Surfer sorgen für echtes Adrenalin-Feeling. Wer es ruhiger mag, kann beim **Stand-Up-Paddling** Am Schwarzen Busch seine Balance testen. In der Saison von Mai – Oktober können Sie jeden Donnerstag mit dem Kajak beim sechs stündigen Inselpaddeln einen traumhaften Tag auf dem Wasser vor der Küste der Inseln Poel, Grot Deil und den Naturschutzinseln Langenwerder, Walfisch und vieler weiterer kleiner Inseln erleben. Die notwendige Ausrüstung für eine gemeinsame Poelumrundung im Paddelboot wird gestellt. Ein erfahrener Skipper begleitet die Tour. Es gibt interessante Informationen zu den Inseln, der Wasserwelt und den Seevögeln. Weitere Informationen finden Sie unter www.inselpaddeln.de.

Angelerlebnis Poel

Fangfrisch von der Ostsee

Nach Terminvereinbarung haben Sie die Möglichkeit, mit einem Angelguide von Wismar aus auf einem Motorboot (200 PS) für vier Personen zu etwa achtsündigen Angelausfahrten auf die Ostsee hinauszufahren.

Abfahrten sind nach Rücksprache auch in Kirchdorf und Timmendorf-Strand möglich. **Aal, Meerforelle, Hornhecht, Hering ... – die Skipper bringen Sie an die besten Fangplätze und verraten Ihnen auch den einen oder anderen Trick, wie Sie stattliche Exemplare an Bord holen.** Auf Anfrage ist auch ein fährerschein-freies Boot mit Außenborder für 24 Stunden mietbar. Abholung auf einem Trailer in Wismar oder Lieferung nach Rücksprache. Wer lieber vom Ufer oder dem Poeler Damm aus seiner Leidenschaft nachgehen möchte, findet ebenfalls zahlreiche ruhige und ertragreiche Plätze auf Poel. Für das Angeln benötigen Sie einen gültigen **Bundesfischereischein, eine Angelerlaubnis für das jeweilige Gewässer, sowie die Fischereiabgabemarke MV's für das jeweilige Kalenderjahr. Die Kosten hierfür liegen bei 10€.** Sollten Sie keinen Fischereischein haben, können Sie in der Kurverwaltung einen zeitlich befristeten Touristenfischereischein erwerben. Dieser ist 28 Tage gültig, kostet 24 Euro und kann mehrfach im Jahr verlängert werden. Die Verlängerungen sind für je 13 Euro erhältlich. Auch die Angelerlaubnis für das Fischen in der Ostsee von Mecklenburg-Vorpommern bekommen Sie in der Kurverwaltung. Die Kosten belaufen sich auf 6 Euro je Tageskarte, 12 Euro für eine Woche und 30 Euro für die Jahreskarte. Kinder bis 14 Jahre dürfen ohne Fischereischein den Angelfreuden in MV nachgehen, jedoch wird ebenfalls eine Angelerlaubnis verlangt. Die Gebühr für diese beläuft sich auf 10 Euro pro Kalenderjahr. Alle notwendigen Dokumente sowie Informationen über Fanggebiete erhalten Sie in der Kurverwaltung in Kirchdorf.



Angeln an traumhaften Orten

Strände auf Poel

Badevergnügen für die ganze Familie

Die feinsandigen Strände Am Schwarzen Busch und nördlich des Hafens von Timmendorf, im Sommer überwacht durch die DLRG, ziehen jedes Jahr zahlreiche Badegäste an. Auch die unbewachten, aber idyllischen Strände bei Gollwitz im Norden und Hinter Wangern im Süden laden zum Entspannen ein. Der Naturstrand in Hinter Wangern ist besonders bei FKK-Freunden beliebt, während die flachen Uferbereiche bei Gollwitz und Am Schwarzen Busch **ideal für Familien** mit Kindern sind. Poel überzeugt zudem seit Jahren durch eine konstant **hervorragende Badewasserqualität**, die regelmäßig geprüft wird. An den Stränden von Am Schwarzen Busch, Timmendorf-Strand und Gollwitz gibt es **gemütliche Strandkörbe** zur Miete sowie eigene Abschnitte für Hundehalter.

Camping

direkt hinter der Düne

Hinter der Stranddüne von Timmendorf-Strand liegt der Campingplatz Leuchtturm, der moderne Stellplätze für Zelte, Wohnwagen und Wohnmobile sowie umfassende Freizeit- und Versorgungseinrichtungen bietet. Der Shop neben der Rezeption versorgt Gäste täglich mit frischen Backwaren und allem Nötigen.

Bitte beachten Sie: Das Campen oder Aufstellen von Wohnwagen außerhalb des Campingplatzes und an Strandabschnitten der Insel ist nicht gestattet.



Fahrrad fahren oder Wandern

Fast alle Orte auf Poel sind bequem über **malerische, gut ausgeschilderte Wege** zu Fuß oder mit dem Fahrrad erreichbar. Die Inselkarte „Wandern & Radeln“ im praktischen A3-Format, für 0,50€ in der Kurverwaltung Kirchdorf erhältlich, bietet elf ausgearbeitete Tourenvorschläge mit farblichen Markierungen und Entfernungsangaben, die stets den richtigen Weg weisen.

Tagesgästen empfehlen wir, das Auto auf dem Parkplatz Fährdorf abzustellen und die Insel auf einer rund **30 Kilometer langen Radtour** durch Kirchdorf, Timmendorf-Strand, Am Schwarzen Busch und Gollwitz zu erkunden. Für längere Touren oder weniger geübte Radfahrer sind auch E-Bikes verfügbar, die das Inselerlebnis noch angenehmer machen. (Siehe Poel von A bis Z: **Fahrradverleih**) Lassen Sie sich gerne von den Mitarbeitern der Kurverwaltung beraten!



Cap Arcona Gedenklauf

Läufe auf der Insel
mehr auf poeler-sv.de

Poel für Aktive

Geocaching, Kegeln und mehr!

Poel ist längst ein Geocaching-Paradies:

Die moderne **GPS-Schnitzeljagd** bietet eine spielerische Erkundung der Insel und jede Menge Spaß. Sportlicher wird es bei den beliebten Läufen wie dem Insellauf, Cap-Arcona-Lauf und dem Abendlauf, die viele Fans anziehen.

Wer es ruhiger mag, kann in Kirchdorf **Kegeln** oder auf den **Minigolfanlagen** Am Schwarzen Busch und Timmendorf-Strand spielen. Die flache Insel lädt zu angenehmen Fahrradtouren ein, um Poels charmante Seiten auf eigene Faust zu entdecken.



Pferdesport auf Poel

Tradition und Natur erleben

Die Tradition des Pferdesports und der Pferdezucht auf Poel reicht bis in die Zeit der slawischen Erstsiedler zurück. Auch heute **bietet die Insel Pferdeliebhabern vielfältige Möglichkeiten**, ihrer Passion nachzugehen. Das Gestüt in Neuhoof erfüllt alle Wünsche erfahrener Reiter ebenso wie die derjenigen, die es noch werden wollen.

Ob Ponyreiten für Kinder, Reitunterricht, ein aufregender Strandritt oder geführte Ausritte durch die malerische Landschaft – die **Verbindung von Mensch, Tier und Natur ist immer ein besonderes Erlebnis**. Der Reitbetrieb in Neuhoof steht Ihnen gerne für Auskünfte über erlaubte Reitwege und Zeiten zur Verfügung.

Besonders gefragt sind die **geselligen Kutsch- und Planwagentouren**, die über die Insel führen. Für Brautpaare steht selbstverständlich auch eine romantische Hochzeitskutsche zur Verfügung. Auf der Insel Poel finden Sie Stellplätze für Gastpferde, sodass Sie Ihren Urlaub gemeinsam mit Ihrem Pferd oder Pony auf der Insel genießen können.



Spielplatz Timmendorf-Strand

Sport, Spiel und Spaß

für Groß und Klein

Poel bietet **vielfältige Sportmöglichkeiten** an den Hauptstränden Am Schwarzen Busch, Gollwitz und Timmendorf-Strand – von Beachsoccer und Beachvolleyball über Boccia und Fahrradsternfahrten bis hin zu Laufstrecken und Inline-Skating.

Auch Joggen, Minigolf, Ponyreiten, Power Walking und Schach stehen zur Wahl. Für Kinder gibt es **zahlreiche Spielgeräte und Spielplätze** Am Schwarzen Busch, in Gollwitz, Kirchdorf und Timmendorf-Strand, die viel Raum zum Austoben bieten.



Walken



POEL KULINARISCH ENTDECKEN

Ein Urlaub auf Poel wäre ohne das klassische Fischbrötchen nicht komplett! Ob rustikal oder elegant – die **Restaurants der Insel servieren köstliche Fischspezialitäten**. Wer mag, kann frischen Fisch direkt beim Fischer kaufen und selbst zubereiten.

Ein Highlight ist der **berühmte Poeler Hornhecht**, den Angler zur Rapsblüte vor Gollwitz fangen – ein echter Geheimtipp für Fischliebhaber!





Petras **„Ja“** kam leise, aber sicher. Seit drei Jahren lebt und arbeitet sie dort – und wer sie besucht, spürt sofort, dass sie angekommen ist.



EIN ZUHAUSE ZUM ANKOMMEN

PETRA LUBIGER

Es gibt Menschen auf Poel, die nicht laut auftreten – und gerade dadurch unverzichtbar sind. Petra Lubiger, 45, gehört zu ihnen. Geboren in der Lausitz, aufgewachsen im Rheinland, halb Ost, halb West, nennt sie sich selbstironisch „Wossi“. Ihr Weg führte sie früh in die Gastronomie: Ausbildung zur Restaurantfachfrau, erste Berufsjahre im Rheinland, später Restaurantleiterin in Bonn und schließlich ein Schritt auf die große Bühne – ins Hotel „Vier Jahreszeiten“ in Hamburg. Doch all diese Stationen waren nie ihr eigentliches Ziel. **Petra suchte nicht Glanz, sondern ein Gefühl: Ankommen.**

Nach einer Sommelière-Ausbildung und weiteren Jahren voller Verantwortung reifte der Wunsch nach einem Neuanfang. Ausgelöst durch einen TV-Beitrag über eine kleine Pension an der Ostsee – ein Bild von Ruhe, Meeresluft und einem Alltag, der sich leichter anfühlt. „Genau so etwas möchte ich“, dachte sie. Und sie tat es. Mutig, ohne festen Plan, aber mit einem klaren inneren Kompass.

Über Nakenstorf, wo sie wieder tief in der Gastronomie stand, und später Wismar, wo sie acht Jahre lang

das „Brausekontor“ führte – durch gute Zeiten und durch Corona – fand sie schließlich den Ort, der ihr Herz berührte: das Haus Margarethe am Meer. Eine Pension, deren Pächter aufhörten, ein Haus mit Seele, direkt am Wasser. **Petras „Ja“ kam leise, aber sicher. Seit drei Jahren lebt und arbeitet sie dort – und wer sie besucht, spürt sofort, dass sie angekommen ist.** Petra möchte nicht beeindrucken. Sie möchte Atmosphäre schaffen: für Auszeiten im Garten, kleine Konzerte, besondere Momente, ein gutes Glas Wein, für den vielleicht kleinsten Weihnachtsmarkt Norddeutschlands. Nichts ist aufgesetzt, alles ist persönlich, warm, unaufgeregt. „Ich möchte den Leuten eine Pause geben – vom Alltag, vom Kopf“, sagt sie. Und dann fügt sie hinzu: „Ich mach’s nicht nur für die Gäste – ich mach’s auch für mich.“ Ein ehrlicher Satz, der zeigt, wie sehr dieser Ort ihr eigenes Zuhause geworden ist.

Ihr Lieblingsplatz ist Neuhoof – mit Blick auf die Pferde, einer Flasche Sekt und dem Gefühl von Freiheit. Und ihr Wunsch für Poel? **„Dass wir bleiben, was wir sind: ein bisschen Understatement – und ganz viel echtes Gefühl.“**



„ Wir wollten niemandem etwas wegnehmen – wir wollten die Insel bereichern. **“**

MIT GESCHMACK UND GEMEINSCHAFT

MAREN JAHN

Wenn man Maren Jahn begegnet, spürt man schnell: **Diese Frau hat einen klaren Blick für Menschen – und für das, was ein Ort braucht, um sich gut anzu fühlen.** Die 40-Jährige, geboren in Frankfurt am Main, kam 2015 mit ihrem Mann und ihren drei Kindern auf die Insel Poel. Eigentlich ohne festen Plan – aber mit dem Gefühl, hier könnte ein neuer Lebensabschnitt beginnen. Ihr beruflicher Weg führte sie schon früh in die Gastronomie. Nach einer Ausbildung zur Bäckerin sammelte sie Erfahrungen in unterschiedlichen Betrieben, lernte Abläufe, Geschmäcker, Teamarbeit. Als sie schließlich auf Poel landete, entstand die Idee, ein eigenes Restaurant zu eröffnen. Doch eines war Maren und ihrem Mann Ben von Beginn an wichtig: **„Wir wollten niemandem etwas wegnehmen – wir wollten die Insel bereichern.“**

So entstand Benson's Grill & Bar in Kirchdorf: ein Ort, an dem Burger und Tapas aufeinandertreffen, inspiriert von Bens Monaten in Südamerika und von Maren's Erfahrung im Gastgewerbe. Leidenschaft, Leichtigkeit und ein bisschen Fernweh vereinigen sich dort auf den Tellern. „Ben ist der kreative

Kopf“, sagt Maren. „Er bringt die Ideen – ich bringe die Struktur.“

Doch Maren ist nicht nur Gastgeberin. Sie ist auch jemand, der Gemeinschaft lebt. Seit einigen Jahren leitet sie die Poeler Tanzgruppe – eine fröhliche Runde von Mädchen im Grundschulalter, die jeden Freitag zusammenkommt und bei Festen und Feiern der Insel auftritt. „Ich mache das unglaublich gern“, sagt sie und lächelt. Privat fühlt sich die Familie in Weitendorf zuhause: viel Natur, viel Ruhe, viel Raum zum Atmen. Und wenn Maren über Poel spricht, merkt man sofort, wie sehr sie das Miteinander hier schätzt. „Wir haben noch Traditionen – Poeler Lieder, Feste, eine besondere Gemeinschaft. In meiner Heimatstadt ist vieles davon verloren gegangen.“ Ihr Wunsch für die Insel klingt deshalb ganz nach ihr: herzlich, klar, bodenständig.

„Ich wünsche mir, dass wir diese Traditionen bewahren. Dass die Gemeinschaft bleibt – so, wie sie ist.“ Auf Poel bringt Maren nicht nur gutes Essen auf die Teller. Sie bringt Bewegung ins Leben der Kinder, Wärme in Begegnungen und ein Stück Großstadt-Offenheit, das sich erstaunlich gut in die Insel einfügt.

URLAUB ABSOLUT NATÜRLICH

Die Insel Poel bietet mit sanften Hügeln, steilen Küsten und weiten Salzwiesen **abwechslungsreiche Naturerlebnisse**.

Unberührte Küsten und dichte Schilfgürtel sind Lebensraum für zahlreiche Wat- und Wasservögel. Besonders in den Naturschutzgebieten wie Langenwerder und am Faulen See finden Zugvögel ideale Rastplätze.





„Man kriegt mich hier nicht weg. sagt er und niemand zweifelt daran.“



AUFGEWACHSEN ZWISCHEN WIND, FELDERN UND MEER

JAN RAJWA

Manchmal findet man seinen Weg, ohne Umwege machen zu müssen – so wie Jan Rajwa. 19 Jahre jung, geboren und aufgewachsen auf Poel, erst in Timmendorf-Dorf, später bei den Großeltern in Kirchdorf: **ein Poeler Jung mit echter Insel-DNA. Für ihn bedeutet Poel Natur, Weite und ein Leben, das im Rhythmus der Jahreszeiten schwingt.**

Der Funke für die Landwirtschaft sprang früh über. Schon beim Schulpraktikum in der 10. Klasse merkte Jan, wie sehr ihn die Arbeit draußen begeistert. „Kannst dich ja gleich bewerben“, hieß es damals – und er tat genau das. Inzwischen hat er seine Ausbildung bei der NPZ in Malchow erfolgreich abgeschlossen. Die schriftlichen Prüfungen meisterte er souverän, die praktischen ebenso. Ein Schritt, auf den er mit Recht stolz ist. Jetzt nach seiner Ausbildung möchte er gerne noch einen weiteren Betrieb kennenlernen, um seine Erfahrungen zu erweitern und seinen Blick auf die Landwirtschaft zu vertiefen. Für die hervorragende Ausbildung, die Unterstützung und die vielen wertvollen Erfahrungen ist er der NPZ „unfassbar dankbar“, sagt er. Was ihn an der Landwirtschaft fasziniert: draußen sein, echte Verantwor-

tung übernehmen, Böden pflegen, Pflanzen wachsen sehen. „Man sieht, was man schafft“, sagt er – und man spürt, wie viel Freude ihm das macht. Am liebsten sitzt er auf dem Trecker, liebt die Bodenbearbeitung und die langen Sommertage, an denen die Insel sich von ihrer weitesten, stillsten Seite zeigt.

Allen jungen Menschen, die sich vorstellen können, in die Landwirtschaft zu gehen, macht er Mut: raus an die frische Luft, anpacken, Ergebnisse sehen, Stolz empfinden. „Das ist das Schönste“, sagt er.

Poel bleibt für ihn Heimat in ihrem ursprünglichsten Sinne. „Man kriegt mich hier nicht weg“, sagt er – und niemand zweifelt daran. Sein Lieblingsort ist nach wie vor der Strand von Timmendorf, voller Erinnerungen an Kindheit, Jugend und endlose Sommerabende. Für die Zukunft wünscht er sich vor allem eines: mehr Respekt – füreinander und insbesondere für die Landwirte, die mit 40 km/h über die Insel tuckern und dafür sorgen, dass Poels Felder leben. Denn genau dieses Miteinander macht die Insel aus: natürlich, herzlich und tief verwurzelt.



„Natürlichkeit statt Überfüllung, Raum statt Eile, und genug Möglichkeiten, damit auch junge Menschen hier leben und arbeiten können.“



ZWISCHEN WURZELN, WEGEN UND WIEDERKEHR

ANKE WALTHER

Manche Wege führen weit hinaus – nur um einen schließlich dorthin zurückzubringen, wo man sich wirklich zuhause fühlt. Für Anke Walther, 49, liegt dieses Zuhause auf Poel. Geboren in Karl-Marx-Stadt, aber seit der Kindheit eng mit der Insel verbunden, verbrachte sie ihre Ferien bei der Oma in Kaltenhof, zwischen Meerluft, Weite und einem Gefühl von natürlicher Geborgenheit. Poel blieb immer nah, selbst als ihr Leben sie in ganz andere Regionen führte. Nach ihrer Ausbildung in Lübeck und Jahren im Reisemodus – immer unterwegs, um Geschäfte in Deutschland einzurichten, Projekte zu betreuen, Teams zu führen – wuchs in ihr der Wunsch nach Erdung. „Ich wollte hier sein“, sagt sie. Nah an der Familie, nah an der Natur, nah an dem Ort, der schon immer ein Stück Heimat war. Als in Kirchdorf der traditionsreiche Schuhladen eine Nachfolge suchte, fügte sich alles. Seit 2013 führt sie „Schuhe & Lederwaren Anke Walther“, später kam ein zweiter Laden in Wismar hinzu.

Anke setzt auf Qualität, Langlebigkeit und Materialien, die sich gut anfühlen und den Alltag über viele Jahre begleiten. Statt kurzlebigen Trends bevor-

zugt sie **dänisches Design** – ruhig, klar, zeitlos und im besten Sinne natürlich. Dazu kommen Wolltücher, Taschen und Accessoires, die mit echter Handarbeit und nachhaltigen Gedanken entstehen. Für Anke bedeutet Mode nicht Konsum, sondern bewusstes Wählen: „Dinge kaufen, die bleiben.“

Auch im Laden spiegelt sich diese Haltung wider. Keine Hektik, kein Druck, sondern Beratung, die auf Vertrauen baut. Viele ihrer Stammkunden begleiten sie seit über einem Jahrzehnt, inzwischen oft sogar mit der nächsten Generation. Begegnungen, die zeigen, wie sehr der Laden Teil des Insellebens geworden ist. Ihr Lieblingsort ist der Schlosswall – ein Platz, der für sie die stille Schönheit Poels verkörpert. Und ihr Wunsch? Dass die Insel ihren ursprünglichen Charme behält: **Natürlichkeit statt Überfüllung, Raum statt Eile, und genug Möglichkeiten, damit auch junge Menschen hier leben und arbeiten können.**

Anke Walther ist zurückgekehrt – bewusst, bodenständig, mit Liebe zum Detail. Und mit ihr ein Stück Natürlichkeit, das sie Tag für Tag an ihre Kundinnen und Kunden weitergibt.

KUNST, KULTUR UND FESTE FEIERN

Auf Poel erwarten Sie besondere Erlebnisse:

Die **Festspiele MV** in der Festscheune Niendorf und die Sommerkonzerte in der Inselkirche sind ein Muss.

Kunsthandwerkmärkte in Timmendorf und Kirchdorf bieten abwechslungsreiche Entdeckungen, und in den Ateliers der Insel stehen maritime Kunstwerke im Fokus. Ein weiteres Highlight ist das **Inselfest**, das alle zwei Jahre im Sommer stattfindet, gefolgt vom stimmungsvollen **Shantychortreffen**.





Draußen bemalen Kinder und Erwachsene ihre **Keramik im Klang der Wellen**, drinnen warten handgefertigte Stücke, Naturkosmetik, Stoffarbeiten und Aquarellkarten.



KLEINE FORMEN, GROSSE FREIHEIT

ANNE KARPA

Manchmal findet man seinen Platz im Leben nicht in großen Ateliers, sondern in einem kleinen Flachbau aus DDR-Zeiten, nur wenige Schritte vom Strand entfernt. Für Keramikerin Anne Karpa, 50, ist das ehemalige Toilettenhäuschen Am Schwarzen Busch längst ein Zuhause für Kreativität und Begegnung – ihr „Klobauterkollektiv“.

Aufgewachsen in Rampe am Schweriner See, begann ihr Weg fernab des Handwerks: Marine, Sanitätsdienst, ein Leben voller Struktur und Verantwortung. Doch irgendwann wuchs der Wunsch nach etwas Eigenem – nach einem Handwerk, das Freiheit schenkt. **„Keramik kann man mit überschaubaren Mitteln ganz autark ausüben“**, sagt sie. So lernte sie das Töpferhandwerk von Grund auf – in Wismar bei Viola Krüger und später in Dambeck.

Mit ihren Kindern rückte auch Poel näher. Eine Zeit lang lebte sie in Brandenhusen, verkaufte ihre Keramik auf der Insel und spürte, dass dieser Ort zu ihr passte. Als das alte Klohaus Am Schwarzen Busch eine neue Nutzung suchte, sah Anne sofort das Potenzial: ein farbenfroher Kreativort mitten in der Natur.

Heute ist das „Kunstklo“ ein lebendiger Treffpunkt für Urlauber und Einheimische. Draußen bemalen Kinder und Erwachsene ihre Keramik im Klang der Wellen, drinnen warten handgefertigte Stücke, Naturkosmetik, Stoffarbeiten und Aquarellkarten. In der Hauptsaison hat das kleine Haus von Dienstag bis Sonntag zwischen 11 und 17 Uhr geöffnet – entspannt, herzlich, ein wenig wild. Was Anne liebt, ist die Nähe zu den Menschen: kein steriler Verkaufsraum, sondern ein Ort, der atmet und an den man gern zurückkehrt. Ihr Lieblingsplatz auf Poel ist die Steilküste – rau, unverstellt, kraftvoll. Und ihr Wunsch für die Insel? Dass Poel genau diese Echtheit bewahrt, die sie seit Jahren begleitet: „Nicht zu touristisch, nicht glattgebügelt. Eine grüne Insel mit eigenen Kanten.“ Eine Insel, die Raum lässt für Natürlichkeit, für kleine Handwerksorte wie ihren, für Begegnungen, die nicht geplant sind, sondern einfach entstehen. Ein Ort, der bleibt – so wie das Kunstklo, in dem aus einem alten Sanitärhäuschen ein Zuhause für Handwerk und Herz entstanden ist. **Ein kleines Haus, das Geschichten sammelt, Menschen verbindet und zeigt, wie viel Wärme entstehen kann, wenn man einem unscheinbaren Ort eine neue Seele gibt.**



Die Ostseebanden beim Landeserntedankfest 2025



Sandra in ihrem Gasthaus

Doch Sandra ist mehr als Gastgeberin und Küchenchefin. **Sie ist eine Frau mit vielen Facetten – und eine Stimme, die man auf der Insel kennt.**



ZWISCHEN KÜCHE, KULTUR UND KÜSTENKLANG

SANDRA MIROW-SCHEFFELMEIER

Seit sechs Generationen steht das Gasthaus „Zur Insel“ in Kirchdorf für herzliche Gastlichkeit – ein Haus, das viele Geschichten erlebt hat und bis heute ein Zentrum des Inselalltags geblieben ist. Seit 2008 führt Sandra Mirow-Scheffelmeyer diese Tradition in die Zukunft. Die 43-jährige Köchin, deren Werdegang ebenso geerdet wie beeindruckend ist, leitet den Familienbetrieb mit einer Mischung aus Ruhe, Leidenschaft und jener Unaufgeregtheit, die man auf Poel so schätzt.

Wer das Restaurant betritt, spürt sofort diese Atmosphäre: warm, familiär, ein Ort zum Ankommen. Ihr persönlicher Tipp für alle Gäste? „Dorsch! Der ist seit Jahren ein Renner.“ Ein Satz, der zeigt, wie klar sie weiß, was Menschen hier suchen – und was für sie den Geschmack von Poel ausmacht: authentische Küche, die vom Meer erzählt, mit viel Liebe und einem feinen Gespür für Qualität zubereitet.

Doch Sandra ist mehr als Gastgeberin und Küchenchefin. Sie ist eine Frau mit vielen Facetten – und eine Stimme, die man auf der Insel kennt. Als Sängerin der Ostseebanden bringt

sie bei Veranstaltungen und Dorffesten die Menschen zusammen. Ihre Auftritte tragen das, was Poel ausmacht: Nähe, Humor, Leichtigkeit, Küstencharme. Während tagsüber regionale Klassiker in ihrer Küche entstehen, steht sie abends oft auf der Bühne, bringt Schwung ins Publikum und schafft Momente, die in Erinnerung bleiben.

Für Sandra ist diese Kombination aus Gastronomie und Musik kein Widerspruch, sondern ein natürlicher Ausdruck ihres Lebens auf Poel. „Beides gehört zu mir – und beides gehört zur Insel“, sagt sie. In der Küche sorgt sie dafür, dass sich Gäste willkommen fühlen; auf der Bühne schenkt sie der Gemeinschaft ihre Stimme. So trägt sie nicht nur zur kulinarischen, sondern auch zur kulturellen Identität Poels bei.

Wer Sandra erlebt, merkt schnell: Sie steht nicht nur für gutes Essen, sondern für ein Lebensgefühl.

Für das Miteinander, die Freude an den kleinen Dingen und die Verbindung der Menschen untereinander. Genau das macht Poel lebendig – und genau das spürt man bei ihr, ob am Herd oder am Mikrofon.



Inselfest & Landesshantychortreffen
am 11. Juli & 12. Juli 2026

Veranstaltungen auf der Insel

Für eine kleine Insel von nur 37 Quadratkilometern beeindruckt Poel mit einem prall gefüllten Veranstaltungskalender: **Rund 400 Events pro Jahr** richten sich an Gäste und Einheimische gleichermaßen. Neben naturkundlichen Erlebnissen lockt besonders die Sommersaison mit einem bunten Mix aus **Konzerten, Tanzabenden, Ausstellungen, Führungen, Lesungen, Festen und Märkten**. Highlights wie **Open-Air-Kino, Filmvorführungen und spezielle Kinderprogramme** runden das Angebot ab. Aktuelle Termine finden Sie im **Veranstaltungskalender der Kurverwaltung** oder online unter www.insel-poel.de/veranstaltungen.php, wo auch kurzfristige Änderungen veröffentlicht werden. Aushänge in den Schaukästen an den Stränden von Gollwitz und Am Schwarzen Busch sowie an den Häfen von Timmendorf-Strand und Kirchdorf, am Inselmuseum und in der Kurverwaltung.

Livemusik im ganzen Jahr

Auf Poel erwartet Sie **an vielen Orten Live-Musik**, die den besonderen Charme der Insel erlebbar macht – ob in den Häfen von Kirchdorf und Timmendorf-Strand, im Biergarten oder im Veranstaltungssaal. Ein Highlight für Fans **mittelalterlicher Klänge** ist das Wikingerspektakel ab 16. Juli, wenn Kirchdorf wieder zum Lagerplatz für Musiker und Gaukler wird. Auch die **Events im Kursaal** des Haus des Gastes sind ein absolutes Muss!

Inselfest und Shantychortreffen

Alle zwei Jahre finden im Sommer das Inselfest sowie das Landesshantychortreffen statt. Während des Festwochenendes ist die gesamte Insel auf den Beinen: **Im Hafen von Kirchdorf lädt ein bunter Markt mit Kunsthandwerk, einem vielfältigen Kinderprogramm sowie köstlichen Speisen und Getränken zum Verweilen ein. Am Abend sorgt ein großer Tanz für ausgelassene Stimmung.**

Am Sonntag, den 12.07.2026, singen die Shantychöre der Region und verleihen dem Fest mit maritimen Klängen einen stimmungsvollen Abschluss.



Inselkirche und Schlosswall

Wer sich Poel vom Wasser oder vom Festland nähert, erblickt schon von weitem die **Inselkirche** – eine imposante Landmarke mit einem 47 Meter hohen Turm. Die im frühen 13. Jahrhundert aus Backstein errichtete Kirche hat eine wechselvolle Geschichte und wird heute nicht nur für Gottesdienste, sondern auch für **Führungen und Konzerte** genutzt, bei denen die historische Orgel erklingt. Im nördlichen Bereich der Wallanlagen gelegen, grenzt die Kirche an den sternförmigen **Schlosswall**, die erhaltenen Mauern der ehemaligen Poeler Veste. Dieser Wall dient heute als Freilichtbühne und schafft eine eindrucksvolle Kulisse.

Gottesdienste:

Sonntags und an Feiertagen: 10 Uhr
erster Sonntag im Monat: 9.30 Uhr

Offene Kirche:

Mai bis Oktober: Montag bis Samstag, 9 bis 16 Uhr
(Sommer bis 17 Uhr)

Abendmusiken:

03.06. - 16.09. jeden Mittwoch: 19.30 Uhr

Mehr unter:

www.kirche-mv.de/kirchdorf-poel



Konfirmationsgottesdienst



Ausstellung 2026
„Stille Weite - Inselimpressionen“

Die Karl Christian Klasen Galerie im Inselmuseum

Karl Christian Klasen, 1911 in Güstrow als Sohn eines Holzhändlers geboren, erlebte nach dem Freitod seines Vaters während der Weltwirtschaftskrise 1931 einen schweren Lebenswandel. Er musste das Gymnasium abbrechen und begann eine Lehre als Kunsttischler in Bützow. Dabei verlor er auch seinen Förderer, den Zeichenlehrer Friedrich Schult, der mit Ernst Barlach befreundet war.

Nach der Lehre zog Klasen nach Poel, wo er sich schnell heimisch fühlte und im Fährhaus neben der Inselbrücke wohnte. Besonders bekannt sind seine „Fischerköpfe“, die einst im Luftfahrtministerium hingen, aber im Krieg verbrannten. Er liebte die Insel Poel und hielt ihre landschaftliche Vielfalt in zahlreichen Aquarellen, Zeichnungen und Ölbildern fest. Mehr als 450 seiner Werke sind in einem Werksverzeichnis erfasst. 2001 gründeten Freunde Klasens die **Karl Christian Klasen Gesellschaft e.V.**, um sein künstlerisches Erbe zu bewahren. Die Gesellschaft zeigt jedes Jahr im Inselmuseum eine thematisch wechselnde Ausstellung mit Werken von Klasen und sammelt seine Werke sowie Werke seiner verstorbenen Tochter Antje, die ebenfalls Künstlerin war.



„Netzflicker“



Selbstbildnis Karl Christian Klasen



Galerien die Inspirieren

Zur Ruhe kommen, sich inspirieren lassen und künstlerische Talente entdecken – ein Aufenthalt auf Poel weckt Kreativität. Die Insel bietet eine Fülle reizvoller Motive zum Fotografieren, Zeichnen und Malen. Werke lokaler Künstler sind in **Galerien und Ateliers** Am Schwarzen Busch, in Kirchdorf und Kaltenhof zu bestaunen.

Anreise auf die Insel Poel

Die Insel Poel ist schnell und bequem über die **Ostseeautobahn (A20)** erreichbar. Von der Abfahrt „Insel Poel“ am Autobahnkreuz Wismar (A20/A14) gelangen Sie in wenigen Minuten ans Ziel. Der Breitling, die Meerenge zwischen Poel und dem Festland, überqueren Sie auf einem Brückendamm, der die Insel seit 1927 mit dem Festland verbindet. Eine Autofähre nach Poel gibt es nicht – alle Unterkünfte sind problemlos mit dem Auto erreichbar. Reisende mit der Bahn fahren bis Wismar und nehmen dann den **Linienbus 230**, der regelmäßig nach Poel verkehrt. Der Busterminal ist nur wenige Schritte vom Bahnhof entfernt. In etwa 30 Minuten erreichen Sie die Orte Kirchdorf, Gollwitz oder Timmendorf. Am Wochenende wird auch Am Schwarzen Busch regelmäßig angefahren. Fahrpläne finden Sie unter **www.nahbus.de**. Weitere Informationen zur Personenschiffahrt zwischen Wismar und Poel gibt es auf **www.adler-schiffe.de**.

Ostseebad Insel Poel 2026

Ausflüge von Poel aus

Die zentrale Lage macht Poel zum **perfekten Ausgangspunkt für Ausflüge** in die Umgebung. Die Altstadt von Wismar (UNESCO-Weltkulturerbe) ist nur 20 Minuten entfernt; Lübeck, Schwerin und Rostock erreichen Sie in etwa einer Stunde.

In der Kurverwaltung finden Sie **umfangreiche Informationen zu Ausflugszielen und Freizeitaktivitäten, und unser Team steht Ihnen gerne beratend zur Seite**. Nach einem erlebnisreichen Tag in der Region erwartet Sie abends die Ruhe und Behaglichkeit Poels – eine Insel, die zum Abschalten einlädt.





Elektromobilität

eine umweltfreundliche Insel

Für eine umweltfreundliche Mobilität wurde auf Poel eine **Ladeinfrastruktur** für Elektrofahrzeuge geschaffen. In Kirchdorf am Hafen und Am Schwarzen Busch gibt es Ladesäulen für bis zu zwei Fahrzeuge mit je 22 kW Leistung, eine weitere Ladestation ist in Fährdorf. Für E-Bikes steht eine Ladestation am Haus des Gastes bereit. Mehrere **E-Bike-Verleihstationen** bieten bequeme Ausleihe an den Häfen von Kirchdorf und Timmendorf-Strand und in Gollwitz am Dorfteich. Dort können Gäste ab 18 Jahren ein E-Bike mieten. Für die Verleihstationen stehen Ihnen die Hafenmeisterin und das Fahrradverleih-Team jederzeit zur Seite, während Herr Lockner Am Schwarzen Busch zusätzlich über 100 Fahrräder – darunter moderne E-Bikes – bereitstellt, inklusive Fahrradanhänger und Lieferoption.

Haus des Gastes

Ort des Tourismus

Auf dem Weg von Niendorf nach Kirchdorf fällt das neue **Haus des Gastes** auf, in dem die Kurverwaltung und eine moderne Bibliothek untergebracht sind. Der Veranstaltungssaal im Erdgeschoss und ein Tagungsraum im Obergeschoss bieten vielseitige Nutzungsmöglichkeiten. Für Gäste steht außerdem eine **Internetlounge** zur Verfügung, ideal, um auch im Urlaub E-Mails abzurufen oder kurz berufliche Anliegen zu erledigen.



Haus des Gastes

Bibliothek

Im Haus des Gastes

Unsere Inselbibliothek bietet Ihnen rund **8.100 Medien** – von Romanen und Krimis über historische Erzählungen bis hin zu Reiseberichten und Infos über Poel und Mecklenburg-Vorpommern. Auch Kinder und Jugendliche finden eine große Auswahl an Büchern, Hörbüchern, DVDs und Gesellschaftsspielen. Unsere Mitarbeiter beraten Sie gerne, und Vorbestellungen nehmen wir jederzeit entgegen. Für Gäste ist die Nutzung bereits in der **Kurabgabe** enthalten!

Seit 2022 ist die Bibliothek Teil der **Onleihe Mecklenburg-Vorpommern**. So können Sie bequem von überall auf eBooks, eAudio, eVideo und ePaper zugreifen. Neu seit 2023 ist die Plattform **filmfreund**, die Ihnen kostenlos und werbefrei Zugang zu einer vielfältigen Filmauswahl bietet – ob zu Hause, im Café oder unterwegs. Anmeldung unter www.filmfreund.de mit Ihrer Lesernummer und Passwort.



Einkaufen

auf der Insel

Im Herzen von Kirchdorf finden Sie alles, was Sie brauchen: **zwei Lebensmittelmärkte**, eine Insel-Apotheke, einen Geldautomaten der **Volks- und Raiffeisenbank**, ein **Textilgeschäft mit Änderungsschneiderei**, einen **Friseursalon** und eine **Postfiliale**. Rund um den Hafen und in den Badeorten laden zudem kleinere Läden ein, die Strandartikel, Souvenirs und ausgewählte Lebensmittel anbieten. Der **Schuhladen** ist nahe dem Hafen zu finden und erwartet Sie mit einem einladenden Ambiente.

Grillen

in jeder Jahreszeit

Am **öffentlichen Grillplatz nahe dem Hafen von Timmendorf** stehen ein gemauerter Grillkamin, zwei überdachte Jägerhütten und eine offene Hütte bereit. Ein perfekter Ort für einen entspannten Abend am Wasser.

Bitte beachten Sie, dass Grillen am Strand oder in den Dünen nicht erlaubt ist.

Internet

und Netz

Auch wenn der Internetausbau auf der Insel noch läuft, können Gäste dank des neuen Haus des Gastes nun umfassend online gehen: Gegen Vorlage der Kurkarte gibt es dort und in der Umgebung Zugang zum WLAN, auch nachts um 2 Uhr. Weitere WLAN-Angebote finden sich im REWE-Markt sowie

im Inselmuseum (bitte eigenes Gerät mitbringen). Zusätzlich gibt es für Strandbesucher am Schwarzen Busch **saisonales WLAN** und ganzjährig **offenes WLAN im Kirchdorfer Hafen**. Weitere Strände sollen bald folgen – so bleiben Sie auch am Meer bestens vernetzt!

Hunde

im Urlaub auf Poel

Hunde sind auf Poel herzlich willkommen!

Dafür gibt es eigens ausgewiesene **Hundestrände**, deren Standorte auf der Inselkarte sowie im Flyer „Urlaub mit dem Hund“ zu finden sind.

Für ein harmonisches Miteinander gilt ganzjährig in allen Ortsteilen eine Anleinpflcht. Vom 1. Mai bis 30. September sind Hunde an Spielplätzen sowie an den bewirtschafteten Badestränden in Timmendorf-Strand, Gollwitz und Am Schwarzen Busch nicht erlaubt. Damit die Insel sauber bleibt, bitten wir Hundebesitzer, die Hinterlassenschaften ihrer Tiere zu entsorgen. **Tütenspender stehen an mehreren Stellen bereit** – die Standorte finden Sie im Flyer.





Leitfeuer in Gollwitz

Leuchttürme

auf der Insel Poel

Ankommende Besucher sehen zunächst den **Timmendorfer Leuchtturm**, der seit 1871 als Leuchtfeuer in Betrieb ist. 1931 wurde er um fast 4 Meter auf 21 Meter erhöht.

Heute ist er ein wichtiges Signal für die Einfahrt zum Hafen der Hansestadt Wismar, besonders angesichts des wachsenden Schiffsverkehrs. Im Norden der Insel Poel, westlich von Gollwitz, steht zudem ein weiterer, kleinerer Leuchtturm.

Klima

auf dem Eiland

Das Poeler Inselklima ist weithin für seine gesundheitsfördernden Eigenschaften bekannt. **Geringe Temperaturschwankungen, hohe Luftreinheit und erhöhte Windgeschwindigkeiten in Verbindung mit der hohen Luftfeuchtigkeit** tragen maßgeblich zur Linderung chronischer Hauterkrankungen bei und mildern Beschwerden bei chronischer Bronchitis, Asthma sowie einer allgemeinen Anfälligkeit für Infekte.

Das gleichmäßig heilende Klima wird durch das Wärmespeichervermögen der Ostsee verstärkt und von den Meeresbedingungen besonders beeinflusst. **Dank der kompakten Größe der Insel können Besucher die positiven klimatischen Vorteile überall gleichmäßig genießen.**



Leuchtturm Timmendorf



Gollwitzer Leuchtturm



Kirchdorfer Hafen

Häfen

Timmendorf - Kirchdorf - Niendorf

Die Insel Poel ist ein echter Geheimtipp für Wassersportler. Die Häfen von Timmendorf, Kirchdorf und Niendorf bieten **zahlreiche Gastliegeplätze** sowie umfassende Service- und Versorgungseinrichtungen. Strand, Natur, Kultur und Kulinarik sind hier nur einen Steinwurf entfernt – **perfekt für einen rundum gelungenen Aufenthalt.**



Hafen Timmendorf-Strand

Kirchdorf/Niendorf

Am nördlichen Ende der Kirchsee erwartet Sie ein **idyllischer Naturhafen mit ausgezeichneter Infrastruktur**. Hier finden Sie Gastliegeplätze mit Sanitäreinrichtungen, Duschen sowie Strom- und Wasseranschlüssen – umgeben von einer herrlichen Naturkulisse und gepflegten Restaurants. Boote bis zu zwei Metern Tiefgang können den Hafen problemlos ansteuern.

Die **Werft Poeler Bootsbau** und der **Yachtservice Müller & Müller** bieten schnelle Hilfe bei allen Reparaturen direkt vor Ort. Eine Trailerbahn steht für Fischer und Wasserwanderer bereit. Die nächste Bunkerstation für Sportboote finden Sie im Hafen von Wismar.

Timmendorf-Strand

An der Westküste von Poel thront der Timmendorfer Leuchtturm aus dem Jahr 1871, der Schiffen den Weg durch die flache Wismarbucht weist. Direkt zu seinen Füßen liegt der **Sportboot- und Fischereihafen**, der als Wasserwanderrastplatz um die Jahrtausendwende modernisiert wurde. Hier finden Sie Sanitäreinrichtungen, Fischerschuppen und etwa 20 Liegeplätze für Boote bis 2,5 Meter Tiefgang.

Nur wenige Schritte trennen den Hafen vom feinsandigen Strand und einem nahegelegenen Campingplatz. Genießen Sie von den Booten oder den Terrassen der Gastronomien den **traumhaften Sonnenuntergang über der Ostsee.**



Elektroschiff im Kirchdorfer Hafen

Rundfahrten über die Insel

Inselrundfahrten sind eine ideale Freizeitaktivität. Ob mit dem Fahrrad eigenständig, dem Schiff oder einem Kleinbus **entdecken Sie die gesamte Insel und erleben die atemberaubende Natur.**

Parken auf der Insel Poel

An allen Strandorten stehen Ihnen nur wenige Meter vom Strand entfernt, gebührenpflichtige Parkplätze zur Verfügung. Hier können Sie stundenweise oder mit dem entsprechenden Tagesticket Ihr Fahrzeug abstellen. Bitte halten Sie passendes Kleingeld bereit, da die Parkautomaten leider nicht wechseln. Und sollten Sie einmal kein Kleingeld parat haben, können unsere Besucher in Gollwitz, Am Schwarzen Busch, Kirchdorf und Timmendorf-Strand die EC-Kartenzahlungsfunktion nutzen. Noch flexibler können Sie die Entrichtung der Parkgebühren mit der **App „Mobilier“ oder „EasyPark“** gestalten. Einfach den QR-Code an den Automaten scannen, App downloaden, Kundenprofil anlegen, Konto aufladen, Tarif auswählen und schon kann es los gehen. Das Tolle ist, dass Sie bei einer längeren Verweildauer nicht extra zum Auto laufen müssen, um ein neues Ticket zu lösen, sondern dies ganz bequem aus der Ferne mit Ihrem Smartphone tun können. Vorteilhaft ist ebenfalls, dass Sie den eigentlich geplanten Aufenthalt auch verkürzen können und dann nur den tatsächlich genutzten Tarif zahlen, wenn Sie dies in der App vermerken.

Haben Sie eigentlich schon von der **Jahresparkkarte** gehört? Für nur 50,00 € je Auto (kennzeichengebunden) kann auf allen gemeindeeigenen Parkplätzen im gesamten Kalenderjahr geparkt werden. Der zusätzliche Weg zum Automaten entfällt und auch die teilweise nervenaufreibende Kleingeldsuche. Besuchen Sie die Kurverwaltung, nennen Sie das PKW-Kennzeichen, und erhalten Sie Ihre Dauerparkkarte. Aber natürlich stehen Ihnen auch kostenfreie Parkplätze zur Verfügung z. B. in Kirchdorf am Schlosswall, am Gemeindezentrum und neben dem Sportplatz. Innerhalb der Badeorte besteht außerhalb von Privatgrundstücken und extra ausgewiesenen Behindertenparkplätzen keine Möglichkeit, Fahrzeuge abzustellen. Bitte beachten Sie die Höhenbegrenzung in Neuhoof von 2,60 m und in Hinterwangern von 1,80 m.

Schiffsfahrten auf die Insel

Erleben Sie eine Fahrt mit einem modernen **Adler-Fahrgastschiff**, das während der Saison dreimal täglich von Kirchdorf nach Wismar fährt – ein spannendes Abenteuer mit vielen interessanten Entdeckungen. Seit 2024 wird ein **Elektroschiff** mit auffälligem grünen Anstrich eingesetzt. Mit Gastronomie und Heizung an Bord wird die „Lustige Seefahrt“ auch in den kühleren Monaten zum angenehmen Erlebnis. Für Liebhaber historischer Atmosphäre gibt es die Poeler Kogge, den größten Nachbau einer mittelalterlichen Kogge aus dem 14. Jahrhundert. Seit der Bergung des Schiffswracks 1999 bietet die Kogge unvergessliche Erlebnisse auf den Gewässern rund um Poel. Abfahrten von Wismar aus.

Ostseebad Insel Poel 2026



Marmeladenhäuschen in Einhusen

Souvenirs der Insel

In den Geschäften Am Schwarzen Busch, Gollwitz, Timmendorf-Strand und Kirchdorf finden Sie zahlreiche Souvenirs für unvergessliche Erinnerungen an Ihren Poel-Urlaub. Am Schwarzen Busch und Timmendorf-Strand können Sie mit einer 5-Cent-Münze und einem Euro Ihre eigene Münze prägen – wählen Sie zwischen verschiedenen Motiven. Außerdem ist der offizielle **0-Euro-Schein der Insel Poel** im Haus des Gastes und im Inselmuseum kostenpflichtig erhältlich. Für Liebhaber regionaler Spezialitäten bieten einheimische Händler an kleinen Ständen köstliche Marmeladen und Eingemachtes als besondere Geschenke an.



0-Euro-Schein

Wellness

vor der Insel Poel

Für entspannende Wellness-Erlebnisse können Sie das **„Wonnemar“ in Wismar** auf dem Festland besuchen. Dort erwarten Sie eine Vielzahl von Wohlfühlangeboten. Gönnen Sie sich einen ausgiebigen Saunagang und erfrischen Sie sich anschließend im kalten Tauchbecken, um sich revitalisiert und erfrischt zu fühlen.

Wohnmobilstellplätze auf der Insel

Je nach Urlaubsplänen sind Sie auf dem Campingplatz sowie den **Wohnmobilstellplätzen in Niendorf (15 Stellplätze) und Timmendorf-Strand (ca. 60 Stellplätze)** herzlich willkommen. Nur an diesen Orten ist die Stromversorgung garantiert, und teilweise gibt es auch eine Schmutzwasserentsorgung.

Der **betonierte Stellplatz am Poeler Forellenhof in Niendorf** bietet zusätzlich gastronomische Einrichtungen, Sanitäranlagen sowie Sport- und Freizeitmöglichkeiten.

Der **beschränkte Parkplatz in Timmendorf-Strand**, nahe dem Leuchtturm, besteht überwiegend aus Wiesenfläche. Von hier aus erreichen Sie zu Fuß die gastronomischen Angebote, den Hafenbereich und den Sandstrand. Bitte beachten Sie, dass das Übernachten auf gemeindeeigenen Parkplätzen nicht gestattet ist (laut Naturschutzausführungsgesetz M-V).

Liebe Gäste,
der Insel Poel

Unser Gastgeberverzeichnis bietet Ihnen die **perfek- te Übersicht für einen unvergesslichen Ostseeurlaub auf der Insel Poel**.

Hier finden Sie eine große Auswahl an Unterkünften: **von preisgünstigen Ferienwohnungen kleiner Privatvermieter bis hin zu luxuriösen Vier- und Fünf-Sterne-Appartements**. Die Angaben basieren auf Informationen der Vermieter und ermöglichen Ihnen eine klare und übersichtliche Entscheidung. Durch die Vielfalt und detaillierte Beschreibung der Unterkünfte finden Sie sicher das ideale Angebot, das Ihren Wünschen entspricht und Ihren Aufenthalt auf Poel besonders angenehm macht.

Gastgeber
Werbefrei

Vermieterkontakte: Die Reihenfolge der Auflistung ist zufällig und stellt keine Bewertung dar.

Ortsteile
Planquadrat (PQ)

Hier finden Sie Hinweise zur Lage des Betriebs – eine Orientierung bietet der Insel- und Ortsplan als Klappkarte auf der letzten Seite.

Kategorie/Sterne
Bewertungen

Im Gastgeberverzeichnis finden Sie eine Klassifi- zierung der Unterkünfte – eine Bewertung nach dem TIN-System, die Ihnen eine schnelle Orientierung bietet. Hotels, Ferienhäuser, Ferienwohnungen (1-5 Sterne) und Privatzimmer (bis zu 4 Sterne) werden hier auf Grundlage eines bundesweit einheitlichen Bewertungsmodells nach freiwilligen Angaben der Gastgeber eingestuft. Wenn in der Spalte „Sterne“ kein Eintrag vorhanden ist, bedeutet dies lediglich, dass der Gastgeber an der Klassifizierung nicht teilge- nommen hat – dies lässt keine Rückschlüsse auf den Standard zu. Im Folgenden sind die Kategorien für Ferienwohnungen und Privatzimmer kurz erläutert.

Zimmertypen
der Unterkünfte

- EZ/DZ** - Einzel-/ Doppelzimmer
- SZ/WZ** - Schlaf-/ Wohnzimmer
- FZ** - Ferienzimmer
- App** - Appartement
- Suite** - Suite
- FW** - Ferienwohnung
- FH** - Ferienhaus

Bedeutung der Qualitätskriterien
Von 1 bis 5 Sterne

*** Einfache und zweckmäßige Unterkunft:**
Gesamtausstattung mit einfachem Komfort. Die nö- tige Grundausstattung ist vorhanden, altersbedingte Abnutzungen sind möglich.

**** Unterkunft mit mittlerem Komfort:**
Zweckmäßige und gute Gesamtausstattung mit mittlerem Komfort. Die Ausstattung ist solide und in gutem Erhaltungszustand.

***** Unterkunft mit gutem Komfort:**
Wohnliche Gesamtausstattung mit gutem Komfort. Die Ausstattung ist hochwertiger und optisch an- sprechend.

****** Unterkunft mit gehobenem Komfort:**
Hochwertige Gesamtausstattung mit gehobenem Komfort. Qualität und Design sind aufeinander abge- stimmt und ansprechend.

******* Unterkunft mit erstklassigem Komfort:**
Exklusive Ausstattung mit erstklassigem Komfort. Großzügiges Angebot in herausragender Qualität und besonders gepflegtem Gesamteindruck.

Piktogramme
und ihre Erläuterung

 barrierefrei	 Bettwäsche
 Nichtraucher	 Handtücher
 Parkplatz	 Badewanne
 Garage	 Dusche
 Busparkplatz	 Sauna
 Restaurant	 Whirlpool
 Kochnische	 Kinderstuhl
 Küche	 Geschirrspüler
 Wohnküche	 Waschmaschine
 Frühstück	 TV
 Balkon	 WLAN
 Sonnenterasse	 Telefon
 Liegewiese	 Fahrstuhl
 Haustiere erlaubt	 Fahrräder
 keine Haustiere	 motorradfreundlich

Kurabgabe
Erhaltung und Entwicklung der Insel

Mit der Kurabgabe leisten Sie als Gast einen wichtigen Beitrag zur Erhaltung und Weiterentwicklung der tour- istischen Qualität des Ostseebades Insel Poel. Wie viele andere Kur- und Erholungsorte können auch wir nicht alle notwendigen Leistungen allein aus dem Steueraufkommen finanzieren. Die Einnahmen aus der Kurabgabe kommen direkt Ihnen zugute und werden für die Pflege und Verbesserung von Sport- und Freizeitanlagen, Rad- und Wanderwegen sowie sicherheitstechnischen Maßnahmen verwendet. Auch die Reinigung der Strände, die Instandhaltung der Bootsstege, die Modernisierung von Rettungseinrich- tungen und die Pflege der sanitären Anlagen werden durch die Kurabgabe finanziert. Darüber hinaus un- terstützen wir mit den Einnahmen Kulturveranstal- tungen und unseren Informations-Service, die Ihren Aufenthalt noch angenehmer machen.

Die Kurabgabe wird ganzjährig von allen Gästen er- hoben, die auf der Insel Poel übernachten oder die Strände besuchen. Sie variiert je nach Saison: In der Hauptsaison (01.04. – 31.10.) beträgt die Abgabe für Gäste ab 16 Jahren 3,00 EUR, in der Nebensaison (01.11. – 31.03.) nur 1,80 EUR. Kinder bis 15 Jahre sowie Schwerbehinderte mit einem Grad von 80 und deren notwendige Begleitperson sind von der Ab- gabe befreit.

Die Abgabepflicht beginnt mit dem Ankunftstag, wobei dieser sowie der Abreisetag als ein Tag zählen. Vermieter sind verpflichtet, ihren Gästen die Kurkarte am Anreisetag zu überreichen. Weitere Informationen sowie die Satzung zur Kurabgabe erhalten Sie beim Vermieter, in der Kurverwaltung oder online unter www.insel-poel.de/kurabgabe.php.

Preise
pro Person

Die angegebenen Zimmerpreise verstehen sich pro Übernachtung und Person. Die Tagespreise für Ferien- wohnungen und -häuser beziehen sich jeweils auf das gesamte Objekt. Um die individuelle Gestaltung durch die Vermieter zu fördern, gibt es auf der Insel Poel keine festen Saisonzeiten. Bei inhaltlichen Fragen kontaktieren Sie bitte die Gastgeber direkt.

Reiserücktrittsversicherung
Erstattung

Um Ihnen einen umfassenden Service zu bieten, empfehlen wir den Abschluss einer Reiserück- trittsversicherung in Deutschland. Sollte es durch schwerwiegende Gründe wie eine Unfallverletzung, eine unerwartete schwere Erkrankung oder die Ver- schlechterung einer bestehenden Krankheit nötig sein, Ihre Reise abzusagen, abzubrechen oder früh- zeitig zu beenden, bewahrt Sie die Versicherung vor finanziellen Verlusten. Auch Covid-19 kann als Rück- trittsgrund mit abgesichert werden.

Haftungsausschlussklausel
Alle Rechte

Die Angaben in diesem Verzeichnis basieren auf In- formationen der jeweiligen Anbieter. Für die Vollstän- digkeit und Richtigkeit kann – außer bei nachweis- licher Fahrlässigkeit – keine Gewähr übernommen werden. Preisangaben, Auslassungen und Druckfehler liegen nicht in unserer Verantwortung. Das Verzeich- nis darf nicht für gewerbliche Adressverkäufe an Dritte verwendet werden. Eine vollständige oder teilweise Nachdrucknutzung für gewerbliche Zwecke ist urhe- berrechtlich geschützt und daher untersagt. Alle Rechte liegen beim Herausgeber.





Ankommen. Durchatmen. Insel Poel erleben.

Finden Sie Ihr persönliches Wohlfühl-Domizil
– **365 Tage im Jahr.**

Poeler Gäste- und Ferienhausservice • Seestraße 44, 23999 Poel/Kaltenhof
T. 03 84 25/4 20 67 • M. service@poelagentur.de

www.poelagentur.de



MACH MEER AUS ZEIT.



„Glück Ahoi“ • Wangern



Haus „Strandbrise“ • Vorwerk



„Poeler Auszeit“ • Gollwitz

Wir haben für jeden Geschmack und Geldbeutel das richtige Urlaubsdomizil für Sie:

Ferienwohnungen und –häuser für Familien, Paare, Hundefreunde und alle Fans der Insel Poel. Ob in ruhiger Lage, direkt am Strand, Erdgeschoss oder schräge Wände – wir bieten Ihnen alles!

Nutzen Sie auch gern unseren Brötchenlieferservice oder lassen Sie sich von uns den Kühlschrank vor Anreise füllen, bei PAS kommt jeder auf seine Kosten!

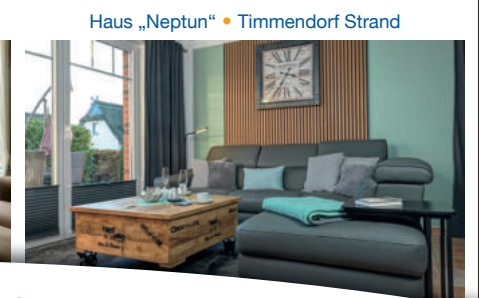
Wir freuen uns auf Sie!



„Teichblick“ • Gollwitz



„Friesenstübchen“ • Gollwitz



Haus „Neptun“ • Timmendorf Strand

POELER APARTEMENT SERVICE GmbH

Sonnenweg 5f • 23999 Insel Poel / Schwarzer Busch

Tel.: +49 (0) 38425 - 421 55 • Fax: +49 (0) 38425 - 42 157 • info@pas-poel.de • www.pas-poel.de





Lust auf Meer?
... für die schönsten Wochen im Jahr!

**OSTSEE-HÄUSER
POEL**



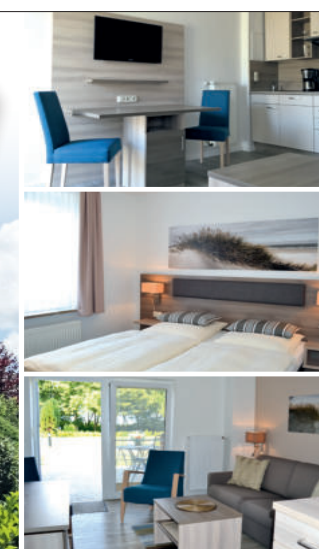
Familie Sieverding
Industriestraße 7 | 49685 Emstek
Telefon: 04473 / 18 11
www.poel.reisen



Karte D2

Zur Seemöwe Appartementanlage

Nur
50 m zum
Strand!



**Jetzt buchen
& entspannen!**

Preis pro Tag

Appartement	2 Pers.	ab 85,00 € - 130,00 €
Suite	4 Pers.	ab 150,00 € - 220,00 €
weitere Personen	1 Pers.	ab 20,00 € - 30,00 €

Zum Reetmoor 20b · 23999 Insel Poel / Am Schwarzen Busch

Tel. 038425 / 200-52 · Mobil 0172 / 25 198 34

E-Mail: appartementanlage-seemoewe@t-online.de

Mit WLAN & Meerblick.

www.appartementanlage-seemoewe.de

Karte A3



Haus Südwester

www.pas-poel.de

www.suedwester-poel.de

Vermietung über PAS / Poeler

Appartement Service GmbH

Tel.: 038425 - 42155

Fax: 038425 - 42157



Strandhaus Meerblick Strandhaus Meerrauschen

Zum Reetmoor 17 und 19
23999 Am Schwarzen Busch
Tel. 0176-47704184
www.strandhaus-poel.de
info@strandhaus-poel.de

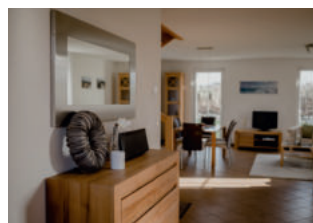
Sie sind auf der Suche nach einem oder zwei geeigneten Ferienhäusern für Ihren Urlaub oder ein gemütliches langes Wochenende? Dann herzlich willkommen in unseren stilvoll eingerichteten, direkt nebeneinander liegenden Strandhäusern Meerblick und Meerrauschen. Es sind nur wenige Schritte (ca. 200 m) bis zum schönsten Strand der Insel.

Unsere Ferienhäuser verfügen im Erdgeschoss über einen großzügigen Wohnbereich, eine gut ausgestattete Einbauküche, eine Sauna sowie eine zusätzliche separate Dusche mit WC, einen Hauswirtschaftsraum mit Waschmaschine und Trockner. Das Obergeschoss verfügt über zwei geräumige Schlafzimmer, ein Badezimmer mit Dusche und WC. Alle Fenster sind mit hochwertigen, teilweise klappbaren Fliegengittern ausgestattet. PKW-Stellplätze und Carports sowie Räume für Fahrräder sind an den Häusern vorhanden. Ein schön gestalteter Garten mit Terrasse lädt zum Entspannen ein. Das Strandhaus Meerblick ist zusätzlich mit Kamin und Badewanne ausgestattet. Weitere Informationen und Bilder sowie den aktuellen Belegungsplan finden Sie auf unserer Internetseite www.strandhaus-poel.de.

PQ	Sterne	Typ	Größe qm	SZ	WZ	S/WZ	Betten	Kinder betten	Mindest Übern.	Preis 1. Nacht inkl. Endr./EUR	Preis je weitere Nacht/EUR
D2	****	FH	90	2	1		6	kH	3-7	ab 215,-	ab 105,-
D2	****	FH	88	2	1		5	kH	3-7	ab 205,-	ab 95,-



Weitere Informationen



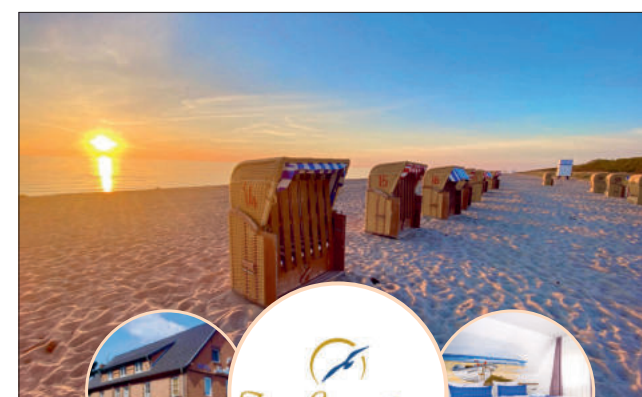
Pension Haus Magarethe am Meer

Gollwitz 15
23999 Gollwitz
Tel. 0174-9491010
www.haus-magarethe-am-meer.de
kontakt@haus-magarethe-am-meer.de



Die urige Pension befindet sich nur 70m vom kinderfreundlichen Strand entfernt, Bistro „Speisekammer“ mit junger, frischer, regionaler Küche, 30 Sitzplätze, Garten und Terrassenbereich, kleiner Hofladen mit maritim-heimischen Produkten. Kurze Auszeiten, längere Urlaube aber auch für Coworkingspace, Workshops und Veranstaltungen bieten wir den richtigen entspannten Rahmen im Strandhaus, Preise ab 2 Nächte inkl. Frühstück

PQ	Sterne	Typ	Größe qm	SZ	WZ	S/WZ	Betten	Kinder betten	Mindest Übern.	Preis 1. Nacht inkl. Endr./EUR	Preis je weitere Nacht/EUR
F1		App	50	1	1		1		2	125,-	
		DZ	30	1	1		2		2	115,-	
		5DZ	17	1			1		2	ab 45,-	



Du warst noch nie auf der Insel Poel?

Entdecke das Unentdeckte!



www.hotel-zur-seemoewe.de

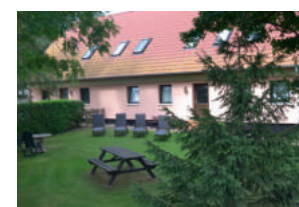
Pension Haß im Park „Haus Simone“

Weitendorf Hof 5
23999 Insel Poel
Tel. 038425-20644 oder
0152-26037616
www.pensionimpark.de
S_Th_Hass@web.de

Oertzenhof 3d
23999 Insel Poel
Tel. 038425-20644 oder
0152-26037616
www.ferienwohnung-simone.de
S_Th_Hass@web.de

Pension Haß - Traumhafte Parkanlage mit Blick zur Ostsee, Grill, Tischtennis, und inklusive Frühstücksbuffet
Haus Simone - zentrale ruhige Lage, großer Garten mit Liegen und Sitzmöglichkeiten, Grill, ca. 1,2 km zum feinsandigen Strand

PQ	Sterne	Typ	Größe qm	SZ	WZ	S/WZ	Betten	Kinder betten	Mindest Übern.	Preis 1. Nacht inkl. Endr./EUR	Preis je weitere Nacht/EUR
C4		DZ	30		1	2	1	3		80,- bis 90,-	
		EZ	17		1	1	3			70,-	
D2		FW	55	2	1		4	1	3	150,-	90,- bis 120,-



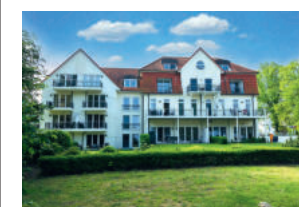
Dünenblick

Sonnenweg 5 a
23999 Am Schwarzen Busch
Tel. 0172-6521177
www.duenenblick-poel.de
info@duenenblick-poel.de



Die hochwertig und gemütlich eingerichtete Ferienwohnung**** mit ca. 100 qm im Erdgeschoss (2,5 Zimmer) verfügt im Wohnzimmer über eine zum Meer ausgerichtete 7 Meter lange Fensterfront mit anschließender Terrasse (36 qm). Erfahren Sie mehr unter www.duenenblick-poel.de, oder Sie rufen einfach an. Meerblick, Spitzenlage und -ausstattung, familienfreundlich.

PQ	Sterne	Typ	Größe qm	SZ	WZ	S/WZ	Betten	Kinder betten	Mindest Übern.	Preis 1. Nacht inkl. Endr./EUR	Preis je weitere Nacht/EUR
D2	****	FW	100	2	1	1	6		3	ab 197,-	ab 97,-



DER RÜCKZUGSORT MIT MEER, NATUR UND DESIGN - BADES HUK.

Moderne Beach Apartments für 1 bis 6 Personen | Mitten in der Natur | Direkter Strandzugang
Sauna & Fitness | Spielplatz | Golfplatz | Strand mit Strandkörben | Gastronomie & tägliches Frühstück
Fahrrad- & SUP-Verleih | Hunde willkommen.

Bades Huk | Zum Anleger 51 | 23968 Hohen Wiesendorf | Tel: 040 350 177 123 | www.badeshuk.de | mail@badeshuk.de

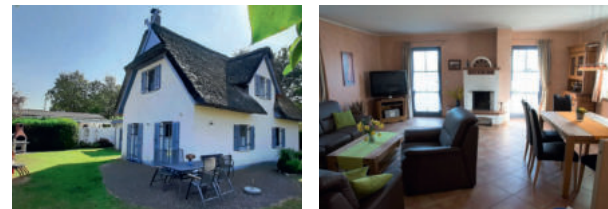
Ferienhaus Windrose

Fischerstieg 39 a
23999 Timmendorf-Strand
Tel. 07755-938469
www.ostseurlaub-windrose.de
obrist@ostseurlaub-windrose.de



Unser traumhaft gelegenes, 96 qm großes Reetdachhaus für 4 Personen, finden Sie in nur 2 Gehminuten vom Hafen und Sandstrand entfernt. Es verfügt über Wohn-Essbereich mit Kamin, Küche, 2 Schlafzimmern, Bad mit Wanne und Dusche, Terrasse, Garten mit Gartenmöbeln und Grill. Haustiere sind nach Anmeldung herzlich willkommen.

PQ	Sterne	Typ	Größe qm	SZ	WZ	S/WZ	Betten	Kinder betten	Mindest Übern.	Preis 1. Nacht inkl. Endr./EUR	Preis je weitere Nacht/EUR
A3		FH	96	2	1		2x2		6	220,-	85,-



Haus Muschelsucher

Kaptainsring 9
23999 Timmendorf-Strand
Tel. 0177-3286512
www.ferienhauspoel.de
muschelsucher@ferienhauspoel.de



Hochwertig, komfortabel eingerichtetes Ferienhaus für 5-6 Personen, moderne voll ausgestattete, zum Wohn-/Essbereich offene Küche, Kaminofen, möblierte Terrasse, Garten, Grill, Bollerwagen. Erdgeschoss barrierefrei, für Rollstuhlfahrer geeignet, kinderfreundlich. Nichtraucherhaus, WLAN. Buchungskalender, weitere Informationen und Fotos unter www.ferienhauspoel.de

PQ	Sterne	Typ	Größe qm	SZ	WZ	S/WZ	Betten	Kinder betten	Mindest Übern.	Preis 1. Nacht inkl. Endr./EUR	Preis je weitere Nacht/EUR
A3		FH	107	3	1		5+1	1		230,- bis 270,-	110,- bis 150,-



Reethaus „Schwalbennest“

Kaptainsring 5
23999 Timmendorf-Strand
Tel. 0711-361624 und 0171-6016484
www.ferienhauspoel.de
schwalbennest@ferienhauspoel.de



gemütliches Ferienhaus, 105 qm, großzügiger Wohn-/Essbereich mit Kaminofen, voll ausgestattete Küche, WM/Trockner, 2 Schlafzimmer, Kinderbett, Badezimmer, großzügige Terrasse, Garten, Bollerwagen, Strandkorb inkl., Carport, 3 Min. zum Strand, Hafen, Leuchtturm, Haustiere auf Anfrage.

PQ	Sterne	Typ	Größe qm	SZ	WZ	S/WZ	Betten	Kinder betten	Mindest Übern.	Preis 1. Nacht inkl. Endr./EUR	Preis je weitere Nacht/EUR
A3		FH	105	2	1		4+2	1	3	239,- bis 279,-	119,- bis 159,-



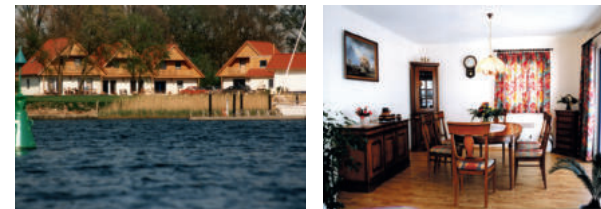
Ferienhausvermietung Ingrid Hanekamp

Zum Forellenhof 1
23999 Niendorf
Tel. 038425-4200
poeler-forellenhof.de
poeler-forellenhof@t-online.de



Entspannen - Erholen - Genießen
Direkt an der Kirchsee, am eigenen Sportboothafen, mit einmaligem Blick und in sehr ruhiger Lage finden Sie unsere Ferienunterkünfte. Ein angegliedertes Fischrestaurant sorgt für Ihr kulinarisches Wohlbefinden. Unsere Traditionsrancherie versorgt Sie mit täglich frisch geräucherten Spezialitäten.

PQ	Sterne	Typ	Größe qm	SZ	WZ	S/WZ	Betten	Kinder betten	Mindest Übern.	Preis 1. Nacht inkl. Endr./EUR	Preis je weitere Nacht/EUR
E3		FH	110	3	1		6	1	3	220,-	170,-
		FW	60	2	1		4		3	120,-	90,-
		FW	50	2	1		4		3	110,-	80,-



Ferienhausvermietung Radmer

Seestraße 21 a - 25 b
23999 Kaltenhof
Tel. 03841-6198777
www.radmer-poel.de
info@radmer-poel.de



Unsere Objekte befinden sich im alten Ortskern von Kaltenhof. Bestehend aus 3 Ferienhäusern und 5 Ferienwohnungen mit Platz für 2-6 Personen. Das Haupthaus wurde um 1850 erbaut, liebevoll saniert und eingerichtet. Die großen eingezäunten Gärten mit ihren alten Obstbäumen laden zum Entspannen ein. Zum Strand sind es ca. 10 min. Wir freuen uns auch 2026 auf Ihren Besuch.

PQ	Sterne	Typ	Größe qm	SZ	WZ	S/WZ	Betten	Kinder betten	Mindest Übern.	Preis 1. Nacht inkl. Endr./EUR	Preis je weitere Nacht/EUR
D2		FH	55	2	1		5	1	4	138,-	48,-
D2		FH	75	3	1		6	1	4	165,-	60,-
D2		FW	35				2	1	4	156,-	38,-
D2		FW	68	2	1		5	1	4	159,-	56,-



Reinhardts Ferienwohnungen

Seestraße 38
23999 Kaltenhof
Tel. 01634180914
www.insel-poel.de/gastgeber/fw-reinhard.php
hartmut.reinhard@freenet.de



Ruhig fußläufig am Strand gelegen mit großer Liegewiese, Garten und schöner Aussicht über Pferdewiesen und Felder

PQ	Sterne	Typ	Größe qm	SZ	WZ	S/WZ	Betten	Kinder betten	Mindest Übern.	Preis 1. Nacht inkl. Endr./EUR	Preis je weitere Nacht/EUR
D2		FW1	42	1			4			ab 144,-	ab 48,-
D2		FW2	40	1			4			ab 127,-	ab 42,-



Fine I & Fine II

Seestraße 59 a & b
23999 Kaltenhof
Tel. 038425-42067
www.poelagentur.de/objekt/fine-1
www.poelagentur.de/objekt/fine-2
service@poelagentur.de



PQ	Sterne	Typ	Größe qm	SZ	WZ	S/WZ	Betten	Kinder betten	Mindest Übern.	Preis 1. Nacht inkl. Endr./EUR	Preis je weitere Nacht/EUR
D2		FW	50	1	1		2	2	3	ab 143,-	ab 65,-
D2		FW	80	3	1		4	2	3	ab 205,-	ab 90,-



FH „Sommerwind“ Fewo „Sommerlaune“

Seestraße 40
23999 Kaltenhof
Tel. 0160-8445856
sabineggers@outlook.de



PQ	Sterne	Typ	Größe qm	SZ	WZ	S/WZ	Betten	Kinder betten	Mindest Übern.	Preis 1. Nacht inkl. Endr./EUR	Preis je weitere Nacht/EUR
D2		FH	75	2	1		4	1	4	150,-	85,-
D2		FW	80	1	1		2	1	4	135,-	75,-



Kay Westermann

Seestraße 58
23999 Kaltenhof
Tel. 0173-2060350
www.ferienhaus-nemo.de
poel@ferienhaus-nemo.de



DHH mit eingezäuntem Grundstück, Sauna, WM, NR, kompl. eingerichtete Küche, Bollerwagen, 800 m zum Strand

PQ	Sterne	Typ	Größe qm	SZ	WZ	S/WZ	Betten	Kinder betten	Mindest Übern.	Preis 1. Nacht inkl. Endr./EUR	Preis je weitere Nacht/EUR
D2		FH	85	2	1		4-6	1		ab 197,-	ab 75,-



Pension „Seeblick“

Tau'n Lüchttorm 2
23999 Timmendorf-Strand
Telefon 038425 20355
www.pension-seeblick-poel.de
seeblick-poel@t-online.de

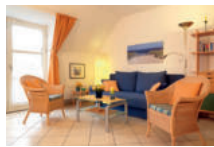


Unsere familiengeführte Pension befindet sich unmittelbar am herrlichen Ostseestrand der Insel Poel in Timmendorf.

PQ	Sterne	Typ	Größe qm	SZ	WZ	S/WZ	Betten	Kinder betten	Mindest Übern.	Preis 1. Nacht inkl. Endr./EUR	Preis je weitere Nacht/EUR
		2 DZ	16				1 2	2	2	ab 40,-	
		5 DZ	16				1 2	2	2	ab 40,-	

**App. Kirchseeblick**

Buchenweg 22
23999 Kirchdorf
Tel. 038425-42067
www.poel-agentur.de
www.ferienwohnung-insel-poel.de



Hochwertige umfangreiche Ausstattung, Klimaanlage, aktuelle Infos im Internet

PQ	Sterne	Typ	Größe qm	SZ	WZ	S/WZ	Betten	Kinder betten	Mindest Übern.	Preis 1. Nacht inkl. Endr./EUR	Preis je weitere Nacht/EUR
D3		FW	40	1	1	1	4			126,- bis 151,-	58,- bis 83,-

**Annemie Beyer**

Zur Kirchsee 29
23999 Insel Poel, OT Niendorf
Tel.: 038425 20345 oder
0152-33821417
inselpoel.eu
wilfried.beyer@gmx.de



Bettwäsche, Handtücher, Fahrräder mietbar! WLAN auf dem Grundstück! FH 1.11.-31.3. geschlossen!

PQ	Sterne	Typ	Größe qm	SZ	WZ	S/WZ	Betten	Kinder betten	Mindest Übern.	Preis 1. Nacht inkl. Endr./EUR	Preis je weitere Nacht/EUR
		FH	132	3	2		6-10	1	4	150,- / 210,-	80,- / 140,-
		FWI	45	1	1		4		4	75,- / 85,-	45,- / 55,-
		FWII	32			1	2		4	60,- / 65,-	35,- / 40,-

**Gutshaus Neuho**

Neuhof 14-15
23999 Insel Poel/Neuhof
Tel. 038425-42162
www.haus-auf-poel.de



Mehrere individuell gestaltete Wohnungen in ruhiger Lage. Große Liegewiese, familiäre Atmosphäre und viel Platz zum Spielen für Kinder.

PQ	Sterne	Typ	Größe qm	SZ	WZ	S/WZ	Betten	Kinder betten	Mindest Übern.	Preis 1. Nacht inkl. Endr./EUR	Preis je weitere Nacht/EUR
C3		FW	110	3	1		6	1	5	ab 175,-	ab 115,-
C3		FW	70	2	1		5	1	5	ab 130,-	ab 80,-
C3		3FW	45	1	1		4	1	5	ab 110,-	ab 65,-

**Haus Arche**

Fischerstieg 17 E
23999 Timmendorf-Strand
Tel. 0152-56760627
www.timmendorf-strand.de
funke@timmendorf-strand.de



Fewos für 2-5 Pers., 100 m zum Strand u. Hafen, ruhige Lage, Meer- und Hafenblick, teilw. Kaminofen, Sauna im Haus, Wäschepaket mietbar

PQ	Sterne	Typ	Größe qm	SZ	WZ	S/WZ	Betten	Kinder betten	Mindest Übern.	Preis 1. Nacht inkl. Endr./EUR	Preis je weitere Nacht/EUR
A3		FW	55	2	1		4			ab 140,-	ab 75,-
A3		FW	40	1			1 3			ab 125,-	ab 70,-
A3		FW	30				1 2			ab 115,-	ab 60,-

**Spatzeneck**

Buchenweg 32
23999 Kirchdorf
Tel. 038425-20347
karin-bach-auwiri@gmx.de



Lichtdurchflutete, gemütliche Wohnung im 1. OG mit sep. Eingang, 1 Aufbettung möglich, vollausgestattete EBK im WZ, ruhige Lage.

PQ	Sterne	Typ	Größe qm	SZ	WZ	S/WZ	Betten	Kinder betten	Mindest Übern.	Preis 1. Nacht inkl. Endr./EUR	Preis je weitere Nacht/EUR
D3		FW	42	1		1	2	1	3	ab 115,-	ab 55,-

**Helmut Lockner**

Ausbau Nr. 3
23999 Am Schwarzen Busch
Tel. 0172 3829710
helmut-lockner@t-online.de



Seeblick, 5 min zum Strand, ruhig, Fahrrad mietbar, Tiere einmalig 35 €, Kinderbett 5 €, Aufbettung je 15 € möglich

PQ	Sterne	Typ	Größe qm	SZ	WZ	S/WZ	Betten	Kinder betten	Mindest Übern.	Preis 1. Nacht inkl. Endr./EUR	Preis je weitere Nacht/EUR
D2		FW	90	2	1		5		1	ab 110,-	ab 80,-
D2		FW	70	1	1		4	1	1	ab 110,-	ab 80,-
D2		2FW	45	1	1	1	2+1	1	1	ab 85,-	ab 55,-

**Einhusen - wo der Himmel wohnt -**

Weitendorf 19
23999 Insel Poel
www.einhusen.de
info@pas-poel.de
Tel. 038425 - 42155



Das Bauernhaus von 1900 bietet Ihnen mit der Guten Stube und der Kornkammer zwei individuelle Ferienwohnungen in absoluter Alleinlage. Blick auf die Kirchsee, Kamin inkl. Holz, XXL- Bettdecken, Gartenmöbel, Grill, frische Eier! Haustiere nach Absprache.

PQ	Sterne	Typ	Größe qm	SZ	WZ	S/WZ	Betten	Kinder betten	Mindest Übern.	Preis 1. Nacht inkl. Endr./EUR	Preis je weitere Nacht/EUR
D4		FW	53	1	1		2	1	3	ab 155,-	ab 69,-
D4		FW	69	2	1		3	1	3	ab 160,-	ab 76,-

**Inselhotel Poel**

Gollwitz 6
23999 Gollwitz
Tel. 038425-240
travdo-hotels.de/hotels/insehotel-poel
insehotel@travdo-hotels.de



Unser Hotel bietet Halbpension Plus, Pool und Sauna, Wellness Anwendungen, einen Spielplatz und eine Sommerterrasse.

PQ	Sterne	Typ	Größe qm	SZ	WZ	S/WZ	Betten	Kinder betten	Mindest Übern.	Preis 1. Nacht inkl. Endr./EUR	Preis je weitere Nacht/EUR
F1		DZ	25	x			2		1	ab 119,-	
		FZ	28	x			4		1	ab 149,-	
		SUI	30			x	2		1	ab 159,-	

**„Haus Hinnerk“
Mathias Gehrke**

Brandenhusen Nr. 13
23999 Brandenhusen
Tel. 0177-6339824
poel.itg-ferienhausvermietung.de
info@itg-ferienhausvermietung.de



PQ	Sterne	Typ	Größe qm	SZ	WZ	S/WZ	Betten	Kinder betten	Mindest Übern.	Preis 1. Nacht inkl. Endr./EUR	Preis je weitere Nacht/EUR
C5		FH	55	2	1		4	ggf.	4	135,- bis 145,-	85,- bis 95,-



ruhige Lage, Südterrasse, Blick auf Wismarbucht, Hund n. Absprache, Bettw. u. Handtücher buchbar

**Fewo Luv
Fewo Lee**

Im »Gollwitzer Park«
Vermietung über Kurverwaltung
Tel. 038425-20347
kurverwaltung@insel-poel.de



PQ	Sterne	Typ	Größe qm	SZ	WZ	S/WZ	Betten	Kinder betten	Mindest Übern.	Preis 1. Nacht inkl. Endr./EUR	Preis je weitere Nacht/EUR
F1		FW	62	2		1	4		3	ab 120,-	ab 70,-
F1		FW	30			1	2		3	ab 110,-	ab 60,-

**Sylvia Feddersen**

23999 Gollwitz
Tel. 0176-92419817
www.traum-ferienwohnungen.de
Sylvia.Feddersen@t-online.de



PQ	Sterne	Typ	Größe qm	SZ	WZ	S/WZ	Betten	Kinder betten	Mindest Übern.	Preis 1. Nacht inkl. Endr./EUR	Preis je weitere Nacht/EUR
F1		FW1	45	1		1	4		3	ab 110,-	ab 60,-
F1		FW2	25			1	2		3	ab 85,-	ab 45,-

**Ferienhaus Seewind**

Bernsteinweg 1f
23999 Kaltenhof
Tel. 0174-1978395
www.seewind-poel.de
ferienhausseewind@gmail.com



PQ	Sterne	Typ	Größe qm	SZ	WZ	S/WZ	Betten	Kinder betten	Mindest Übern.	Preis 1. Nacht inkl. Endr./EUR	Preis je weitere Nacht/EUR
D2	****	FW	70	2	1		4	1	3	92,- NS	
D2	****	FW	70	2	1		4	1	7	132,- HS	



Schönes, gemütliches Ferienhaus Seewind, in ruhiger Lage, mit Garten. Nur unweit vom Strand.

Appartementhaus Möwe

Möwenweg 1a
23999 Kirchdorf/Insel Poel
Tel. 0172-977772
www.appartementhaus-moewe.de
info@appartementhaus-moewe.de



PQ	Sterne	Typ	Größe qm	SZ	WZ	S/WZ	Betten	Kinder betten	Mindest Übern.	Preis 1. Nacht inkl. Endr./EUR	Preis je weitere Nacht/EUR
D3		App	32			1	2		3	75,- bis 110,-	
D3		App	45			1	2		3	85,- bis 120,-	



zentrale Lage, Hafennähe, Geschäfte & Restaurants fußläufig erreichbar, teilweise mit Terrasse / Balkon / Hafenblick, Haustiere im EG willkommen

Eva Köhn

Birkenweg 3
23999 Kirchdorf
Tel. 038425-20503



PQ	Sterne	Typ	Größe qm	SZ	WZ	S/WZ	Betten	Kinder betten	Mindest Übern.	Preis 1. Nacht inkl. Endr./EUR	Preis je weitere Nacht/EUR
D3		FW	45	1	1		2		3	75,-	50,-



Hafennähe, Aufbettung möglich, Fahrräder vorhanden

**DIE ZIMMERVERMITTLUNG DER
KURVERWALTUNG INSEL POEL**

- 70 Ferienunterkünfte: Hotels, Pensionen, Ferienwohnungen & Häuser
- Telefonberatung & unverbindliche Angebote per E-Mail
- 24/7 Online-Buchung: insel-poel.de

Ferien auf der Insel Poel

Buchenweg 26 EG rechts
23999 Kirchdorf
Tel. 030-76706230
www.ferien-auf-der-insel-poel.de
info@ferien-auf-der-insel-poel.de



PQ	Sterne	Typ	Größe qm	SZ	WZ	S/WZ	Betten	Kinder betten	Mindest Übern.	Preis 1. Nacht inkl. Endr./EUR	Preis je weitere Nacht/EUR
D3		FW	52	2	1		4	0	10	150,- bis 160,-	80,- bis 90,-



Hausprospekt, Rabatt 12 €/Tag bei 2er-Belegung außer Sommersaison
Bettwäsche und Handtücher gegen Gebühr



Ostseeurlaub bei Flechners

Alte Schmiede, Möwenweg 6
23999 Kirchdorf
Tel. 038425-20212 oder
0152-34287568
www.alteschmiede-poel.de
alte-schmiede.poel@web.de



PQ	Sterne	Typ	Größe qm	SZ	WZ	S/WZ	Betten	Kinder betten	Mindest Übern.	Preis 1. Nacht inkl. Endr./EUR	Preis je weitere Nacht/EUR
D3		FW	42	2	1		3+1	1	5	80,- bis 95,-	50,- bis 60,-
D3		EZ	12				1		3		35,- bis 45,-



Individuelles, charmantes Haus, Garten+Grill, inklusive Bettwäsche+Handtücher, Hafennähe



Poeler Koje

Buchenweg 3
23999 Kirchdorf/Insel Poel
Tel. 0172-9777772
www.poeler-koje.de
info@poeler-koje.de



PQ	Sterne	Typ	Größe qm	SZ	WZ	S/WZ	Betten	Kinder betten	Mindest Übern.	Preis 1. Nacht inkl. Endr./EUR	Preis je weitere Nacht/EUR
D3		FW	53	1	1		2		5	150,- bis 190,-	70,- bis 110,-



gemütliche Femo am Ortsrand, ruhige Lage, hochwertige Ausstattung, 1. OG, inkl. Bettwäsche & Handtücher, Garten, Strandkorb, PKW- & Fahrradstellplatz



Ferienhaus Ostseeblick W3

Am Breitling 34
23999 Insel Poel, OT Malchow
Tel.: 0175 5577666
maddumoeller@gmail.com



PQ	Sterne	Typ	Größe qm	SZ	WZ	S/WZ	Betten	Kinder betten	Mindest Übern.	Preis 1. Nacht inkl. Endr./EUR	Preis je weitere Nacht/EUR
F3		FW	57	2	1		4		2	162,- bis 192,-	87,- bis 117,-



Ruhige Lage, EG, Terrasse, Separater Eingang



R. Carnein

Timmendorf 25
23999 Timmendorf
Tel. 038425-20182
urlaub-insel-poel@gmx.de



PQ	Sterne	Typ	Größe qm	SZ	WZ	S/WZ	Betten	Kinder betten	Mindest Übern.	Preis 1. Nacht inkl. Endr./EUR	Preis je weitere Nacht/EUR
B3		FH	50	2	1		4	1		65,-	65,-
B3		FW	30				1	3		30,-	30,-



ganzjährig, inkl. Bettwäsche, Hund 5,- €, Grillecke, Stromverbrauch, ruhige Lage

Haus Ostseeglück
Haus Ostseesonne

Timmendorf 32
23999 Timmendorf
Tel. 038425-21971
poelerostseeglueck@gmail.com



PQ	Sterne	Typ	Größe qm	SZ	WZ	S/WZ	Betten	Kinder betten	Mindest Übern.	Preis 1. Nacht inkl. Endr./EUR	Preis je weitere Nacht/EUR
B3		FH	59	2	1		4	1	2	150,-	65,-
B3		FH	59	2	1		4	1	2	160,-	75,-



Hauptsaison mindestens 7 Übernachtungen, Aufbettung auf Anfrage



Fischer Huis

Fischerstieg 4
23999 Timmendorf-Strand
Tel. 0171-1947658
nbreilmann@gmx.de



PQ	Sterne	Typ	Größe qm	SZ	WZ	S/WZ	Betten	Kinder betten	Mindest Übern.	Preis 1. Nacht inkl. Endr./EUR	Preis je weitere Nacht/EUR
A3		FH	55	2	1		4	1	2	140,- bis 175,-	90,- bis 125,-



Gemütlicher Bungalow, Nähe Hafen und Strand, ruhig gelegen, große Terrasse und Wiese, Haustier 8 €/ Tag, Ladesäule E-Autos



Haus Hilde

23999 Timmendorf-Strand
Tel. 0160-8470839
www.haus-hilde-poel.de
audiacloth@web.de



PQ	Sterne	Typ	Größe qm	SZ	WZ	S/WZ	Betten	Kinder betten	Mindest Übern.	Preis 1. Nacht inkl. Endr./EUR	Preis je weitere Nacht/EUR
A3		FH	60	2	1		4		3	125,- bis 154,-	70,- bis 99,-



Freistehendes Ferienhaus, 300 m zum Strand/Hafen, komplette Küche, Bettwäsche mietbar



Klaus Spengler

Fischerstieg 4
23999 Timmendorf-Strand
Tel. 0171-4109887
klaus.spengler@t-online.de



PQ	Sterne	Typ	Größe qm	SZ	WZ	S/WZ	Betten	Kinder betten	Mindest Übern.	Preis 1. Nacht inkl. Endr./EUR	Preis je weitere Nacht/EUR
A3		FW	62	2	1		3	1	2	130,- bis 150,-	80,- bis 100,-



Ruhige Lage, Nahe Strand und Hafen, Balkon zum Garten, 1. OG, separater Eingang



Lütt Deern

Nah'n Kliff 80
23999 Timmendorf-Strand
Tel. 0176-49047285
www.luettduern.de
info@annette-sewing.com



PQ	Sterne	Typ	Größe qm	SZ	WZ	S/WZ	Betten	Kinder betten	Mindest Übern.	Preis 1. Nacht inkl. Endr./EUR	Preis je weitere Nacht/EUR
A3		FH	131	3	2		7	2	4	ab 220,-	ab 100,-



Meer-, Hafen-, Leuchtturmblick, 150 m, ruhig, Kamin, Strandkorb, IR-Kabine, Wallbox



Seute Deern

Fischerstieg 17 D
23999 Timmendorf-Strand
Tel. 0178-6354420
www.seute-deern.com
Sabine_Woest@web.de



PQ	Sterne	Typ	Größe qm	SZ	WZ	S/WZ	Betten	Kinder betten	Mindest Übern.	Preis 1. Nacht inkl. Endr./EUR	Preis je weitere Nacht/EUR
A3		FW	43	1	1		2		3	ab 135,-	ab 65,-



Meer-, Hafen-, Leuchtturmblick, 100 m, ruhig, gepflegt, hochwertig



Inselbüdneri

Weitendorf Nr. 5
23999 Weitendorf
Tel. 0162-9207386
www.inselbuedneri.de
ferienaufpoel@gmx.de



PQ	Sterne	Typ	Größe qm	SZ	WZ	S/WZ	Betten	Kinder betten	Mindest Übern.	Preis 1. Nacht inkl. Endr./EUR	Preis je weitere Nacht/EUR
D4		FW	110	3	1		8		4	ab 210,-	ab 130,-
		FW	45	1	1		4		4	ab 110,-	ab 70,-



Im Garten stehen Tischtennisplatte, Grill, Röhrofen und Gartenmöbel zu Ihrer Verfügung.



Inselbüdneri

Weitendorf Nr. 5A
23999 Weitendorf
Tel. 0162-9207386
www.inselbuedneri.de
ferienaufpoel@gmx.de



PQ	Sterne	Typ	Größe qm	SZ	WZ	S/WZ	Betten	Kinder betten	Mindest Übern.	Preis 1. Nacht inkl. Endr./EUR	Preis je weitere Nacht/EUR
D4		FW	45	1	1		4		4	ab 100,-	ab 60,-



Im Garten stehen Tischtennisplatte, Grill, Röhrofen und Gartenmöbel zu Ihrer Verfügung.





**Campingplatz
Leuchtturm**

Aus unserem Angebot:

- Duschen und Waschräume mit warmem Wasser
- Waschmaschinen, Trockner
- Küche und Behinderten-WC
- Hunde erlaubt

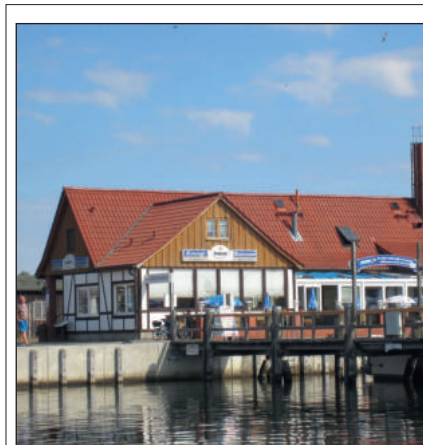
23999 Timmendorf Strand
Telefon: 038425 / 2 02 24
Fax: 038425 / 2 15 40
info@campingplatz-leuchtturm.com
www.campingplatz-leuchtturm.com

Timmendorf Ostseebad Insel Poel

Geöffnet vom 1.4. bis 31.10.
Hauptsaison vom 15.6. bis 31.8.
Bitte fordern Sie unseren aktuellen Prospekt an!



Tradition am Meer:
 Reetdachhäuser – charakteristisch
 für die Ostseeküste.



Karte D3

„Kröning's Fischbauden“

23999 Insel Poel

Fischrestaurant Kirchdorf, Hafen

(60 Plätze innen, 50 außen)

Fischrestaurant Timmendorf, Hafen

(24 Plätze innen, 40 außen)

Fischspezialitäten, stets frischer Fisch

Telefon: 038425/20341 und 20523

Karte A3



ADLER-SCHIFFE

Schiffsverbindung Poel - Wismar
Täglich April - Oktober

Hinfahrt ab Kirchdorf
9:30 | 12:30 | 15:30 Uhr

Rückfahrt ab Wismar
11:00 | 14:00 | 16:30 Uhr

QR-Code scannen & online buchen oder unter www.adler-schiffe.de/wismar
Alter Hafen 7 · Wismar · Tel. 046 51/9870888
Stand 12/25 · Änderungen vorbehalten!

Bilder: © FotoArt, Minko Boy

INSELRUNDFAHRTEN
mit einem Kleinbus

www.wismar-bus-touristik.de

Nähere Informationen www.wismar-bus-touristik.de
Anmeldungen unter: info@wismar-bus-touristik.de
Tel. 03841/2286688 oder SMS/WhatsApp 01516 5168032

100 verschiedene Fahrräder
Hol- und Bringservice ab 25,- €

& E-Bikes
Kinder- & Hundeanhänger
Kindersitze & -helme

23999 Schwarzer Busch
Ausbau Nr. 3

Handy 0172 3829710
helmut-lockner@t-online.de

Fahrradvermietung Helmut Lockner

Ostseebad Insel Poel

E-Bike Verleih
www.insel-poel.de

Wandern & Radeln
0,50€

Inselmuseum
www.insel-poel.de

Essen & Trinken
www.insel-poel.de

IN DER KURVERWALTUNG ERHÄLTICHE FLYER!

Im Haus des Gastes finden Sie alle Informationen über unsere Insel und ihre vielfältigen Angebote. Zahlreiche Flyer stehen für Sie bereit. Schauen Sie vorbei und entdecken Sie alles, was Sie wissen möchten!

REWE
Dein Markt

Dein REWE Abholservice:
Vorbestellt. Abgeholt.
Zeit gespart.

Mehr auf rewe.de/abholservice

Folge diesem Symbol am Markt

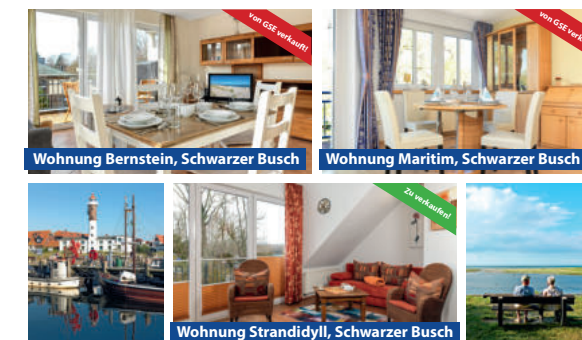
Gemeindezentrum 10 • 23999 Kirchdorf/Poel
Für dich geöffnet: Montag – Samstag von 7 bis 21.30 Uhr
Sonntag von 12 bis 18 Uhr

SCHUHE & LEDERWAREN
Anke Walther

Wismarsche Straße 21
23999 Insel Poel OT Kirchdorf

Internet: www.schuhe-poel.de
Telefon: 038425-20348
Öffnungszeiten: Mo-Fr 9-18 Uhr
Sa 9-13 Uhr

IHR IMMOBILIENMAKLER AUF DER INSEL POEL



Für vorgemerzte, solvente Kunden suchen wir dringend Ferienobjekte auf der Insel Poel zum Verkauf!

Wir stehen für über 20 Jahre Immobilienerfahrung auf der Insel Poel und haben in letzter Zeit diverse Immobilien kurzfristig verkauft. Gern beraten wir Sie über den Wert Ihrer Immobilie!

Frau Schneider-Hadler freut sich auf Ihre Kontaktaufnahme unter: schneider.buv@t-online.de oder 04183 - 777 484.

GSE | POELER IMMOBILIEN
Gesellschaft für Stadtentwicklung mbH

GSE GmbH Poeler Immobilien
Am Royberg 12
21266 Jesteburg

DIE BIBLIOTHEK IM HAUS DES GASTES

- Große Auswahl: Bücher, Hörbücher, CD's, DVD's, Zeitschriften, Spiele
- Verkaufsbücher, Onleihe, Filmfreund und vieles mehr!
- Tel: 038425 20287 | bibo@insel-poel.de

DIE HISTORIE DER INSEL POEL
DAS INSELMUSEUM IN KIRCHDORF

- Viele Angebote: Audioguide, Entstehung der Insel, Schwedenzeit, regionale Geschichte, Modell der ehemaligen Festungsanlage, Postgeschichte, Landwirtschaft, Fischerei, Bootsbau, Cap Arcona und vieles mehr!
- Tel: 038425 20732 | inselmuseum@insel-poel.de



KURVERWALTUNG INSEL POEL DAS HAUS DES GASTES

- Kurverwaltung und Touristinformation
- Zimmervermittlung, Kartenverkauf, Angelscheine, Souvenirs
Bibliothek, Kursaal, Gästelounge mit WLAN-Hotspot
und Kaffeeautomat
- Wismarsche Straße 2 | 23999 Kirchdorf
- Tel: 038425 20347 | Fax: 4043
- kurverwaltung@insel-poel.de
- www.insel-poel.de



Lass die Wonne rein.
IN DEINEM WONNEMAR WISMAR.

Spaß- und Sportbad • Saunawelt •
Thermalbereich • SPA • Fitness Club •
WONNILAND Indoor-Spieleparadies
und vieles mehr ...

Erlebe
die Vielfalt der
WONNEMAR Welt

Familienurlaub MV
Geprüfte Qualität
seit 2007

WONNILAND

WISMAR
UNESCO-WELTERBE AM WASSER

Täglich öffentliche Stadtführungen
Welterbe, Nachtwächter, Störtebeker,
SOKO und viele mehr

SCHABBELL – Stadtgeschichtliches
Museum der Hansestadt Wismar

St.-Georgen-Kirche: Eine der größten
Backsteinkirchen in Norddeutschland,
mit Aussichtsplattform, wechselnde Aus-
stellungen im KUNSTRAUM St. Georgen

St.-Marien-Kirchturm: Turmführung
mit Guide, 3D-Film zur Entstehung und
Bauweise der Kirche

Marktplatz mit Wasserkunst und
Giebelhäusern, Welt-Erbe-Haus,
Alter Hafen mit Ausflugsfahrten

Veranstaltungshöhepunkte 2026

- NDR Konzerte | 25.04., 13.06., 21.11., 18.12.
- Hafenfest | 11.06. bis 14.06.
- 25. Schwedenfest | 20.08. bis 23.08.
- Straßentheaterfest boulevard | 31.07. bis 02.08.
- Weihnachtliches Welterbe mit Weih-
nachtsmarkt, Sternenwald, Kunstmarkt | 23.11. bis 03.01.2027

Tourist-Information Wismar
Lübsche Straße 23a, 23966 Wismar
wismar-tourist.de | Tel.: 03841 19 4 33
wismar.tourist

Ostseebad Rerik
Zwischen Haff und Meer.

Kurverwaltung Ostseebad Rerik

Wir vermitteln Ihnen Ferienobjekte in Rerik und
Umgebung und haben zahlreiche Ideen für Ihren
Urlaub.

**Besuchen Sie uns – wir heißen Sie herzlich
willkommen!**

Heimathmuseum mit Galerie und Bibliothek
Geschichte und Geschichten rund um die Historie des
Ortes erfahren Sie im Heimathmuseum, in der Galerie
gibt es wechselnde Ausstellungen.

Großsteingräber
In der Umgebung von Rerik zeugen acht gut erhaltene
archäologische Bodendenkmale vom Wirken unserer
Vorfahren. Von Mai bis Oktober finden wöchentlich
Führungen statt.

St. Johannes Kirche
Die Kirche mit ihrer spätbarocken Ausstattung und zwei
vom Künstler Prof. Günther Uecker gestalteten Glocken
lädt in der Sommersaison zu Kirchenführungen mit
Turmbesteigung und Sommerkonzerten ein.

Dünenstraße 7 · 18230 Ostseebad Rerik
Tel. 038296 78429 · info@rerik.de

www.rerik.de

**Erlebnisräucherei
scheller**
Schauen Sie vorbeil!
Nicht nur, wenn Sie Räucherfisch lieben.

Frisch geräuchert direkt auf den Tisch!

Fischereibetrieb & Erlebnisräucherei Scheller · Zum Dolmen 3 · 18230 Ostseebad Rerik
Tel./Fax: 038296/78492 · Funk: 0174/9796704
www.erlebnisraeucherei-scheller.de · info@erlebnisraeucherei-scheller.de

Öffnungszeiten: April - Oktober ab 9.00 Uhr, Mo+So Ruhetag, Nov. bis März siehe
Website, Räuchervorführungen auf Anfrage

Postleitzahl für alle Orte: 23999
Vorwahl für alle Orte: 038425

Angelfahrt

Bootshandel & Service Norman Helbing
Hafen Timmendorf-Strand
normansy@gmx.de · Mobil 0172-3834754

Apotheke

Insel-Apotheke Poel, Sabine Frick
Wismarsche Straße 8 · Kirchdorf · Tel. 4040
Fax 4041 · www.inselapotheke-poel.de
info@inselapotheke-poel.de

Arzt

Dr. med. Isabell Thunert & Dr. med. Vivien Gauer
Fachärzte für Allgemeinmedizin
Wismarsche Straße 12 · Kirchdorf · Tel. 20271
Regina Aepinus-Weyer & Verena Jacoby
Fachärzte für Allgemeinmedizin
Friederikenwiese 1a · Niendorf
www.arztpraxis-poel.de
hausarztpraxis-inselPoel@t-online.de
Tel. 20263 · Fax 429810

Bank

ATM Geldautomat Am Schwarzen Busch
Bargeldabhebung · Transaktionsgebühren
Wendeschleife · Am Schwarzen Busch
ATM Geldautomat Timmendorf-Strand
Bargeldabhebung · Transaktionsgebühren
Lotsenstieg · Timmendorf-Strand
IC Cash Timmendorf-Strand
Bargeldabhebung · Transaktionsgebühren
Tau'n Lüchttorm 3 · Timmendorf-Strand
Tel. 089-904002-239
VR Bank Mecklenburg eG
Geldautomat mit Einzahlfunktion
Gemeindezentrum 4 · Kirchdorf
info@vrbankmecklenburg.de · Tel. 03841-4400

Bootscharter

Bootshandel & Service Norman Helbing
Mitsegelcharter · Bootsverleih · Bootstransport
Trailervermietung · Hafen · Timmendorf-Strand
normansy@gmx.de · Mobil 0172-3834754

Bücherei/Buchhandlung

Inselbibliothek
Ausleihe von Büchern u. Tonträgern mit
Kurkarte kostenlos · Verkauf von aussortierten
Büchern · Wismarsche Straße 2 · Kirchdorf
bibo@insel-poel.de · Tel. 20287
“Malbuch” Heike Schlundt-Nass
Hinterstraße 1 · Kirchdorf
malbuch_heike@web.de · Tel. 20295

Bus

Inselrundfahrten mit Kleinbus
Anmeldung erforderlich unter
Mobil 01516-5168032 (nur SMS/WA)
www.wismar-bus-touristik.de
Tel. 03841-2286688 · Mobil 01516-5168032
Nahbus Nordwestmecklenburg GmbH
Busfahrpläne · Auskünfte auch in der KV
Wismarsche Str. 155 · 23936 Grevesmühlen
www.nahbus.de · info@nahbus.de
Tel. 0800-6346287 oder 03881-788810

Bus- und Gruppenführung

Anneke Jensem
23999 Insel Poel · Tel. 0160-97845025
info@ostsee-vermiederservice.de
Dr. Helgard Neubauer
Kieckelbergstraße 6 · Kirchdorf
Tel. 20685 · h.neubauer@gmx.de
Sabine Wiederhold
Mobil 0172-9480230
René Beutekamp
Zertifizierter Natur- und Landschaftsführer
Tel. 0172-3864614
naturhof-goldbeck@t-online.de

Camping

Campingplatz “Leuchtturm”
01.04. - 31.10. · Tel. 20224
Lotsenstieg 25 · Timmendorf-Strand
www.campingplatz-leuchtturm.com
info@campingplatz-leuchtturm.com

Einkaufen

CT Mode
Textilgeschäft mit Änderungsschneiderei
Gemeindezentrum 7 · Kirchdorf
Netto Marken-Discount
Wismarsche Straße 1a · Kirchdorf
Rewe
Gemeindezentrum 10 · Kirchdorf · Tel. 428000
Schuhe und Lederwaren Anke Walther
Schuhe, Lederwaren und Taschen
Wismarsche Straße 21 · Kirchdorf · Tel. 20348
www.schuhe-poel.de

Elektrotankstelle

je 2 gekennzeichnete Stellplätze stehen für
das gleichzeitige Laden mit einer Leistung bis
zu 22 kW zur Verfügung
Stromanbieter: Stadtwerke
Wismar · Tel. 03841-233-0
Elektrotankstelle Am Schwarzen Busch
Zum Reetmoor 31 · Am Schwarzen Busch
Elektrotankstelle Kirchdorf
Am Hafen · Kirchdorf
Elektrotankstelle Fährdorf
Parkplatz · Fährdorf

Fahrradverleih

E-Bike-Boxen Gollwitz · Dorfteich
max. 6 E-Bikes · Haus Magarethe
Gollwitz 15 · Mobil 0174-9491010
E-Bike-Boxen Kirchdorf
Hafenmeisterin · max. 6 E-Bikes
Am Hafen · Kirchdorf · Tel. 20743
Mobil 0152-54016465
hafen-kirchdorf@inselpoel.net
E-Bike-Boxen Timmendorf-Strand
Hafenmeisterin · max. 6 E-Bikes
Lotsenstieg · Timmendorf-Strand
Tel. 21233 · Mobil 0152-54016465
Fahrradvermietung Helmut Lockner
E-Bike Verleih · Kinder & Hundeanhänger
Kindersitze und -helme · Hol- und Bringservice
gegen Gebühr ab 25 € möglich
Kleine Reparaturarbeiten
Am Schwarzen Busch · Ausbau 3
Mobil 0172-3829710
www.fahrradverleih-lockner.de
helmut-lockner@t-online.de
Poeler Appartement Service GmbH
Sonnenweg 5f · Am Schwarzen Busch
Tel. 42155 · Fax 42157
www.pas-poel.de · info@pas-poel.de
Poeler Gäste- u. Feriennahservice Heike Koth
auch E-Bikes, Seestraße 44 · Kaltenhof
Tel. 42067 · www.poelagentur.de
service@poelagentur.de
Poeler Tourismus Service
Wismarsche Straße 7a · Kirchdorf
Tel. 405003 · www.poel.de · info@poel.de

Fahrradwerkstatt

Poeler Leben e.V.
Dienstag 14-16 Uhr. Reparatur von kleinen Defekten
an Fahrrädern (April - Oktober) · Erwerb von
gebrauchten Fahrrädern gegen Spende
Wismarsche Straße 21 · Kirchdorf
Tel. 21178 oder 26021

Flugplatz

Sportflughafen Müggenburg Rundflüge
Müggenburg 1 a · 23970 Müggenburg
Mobil 0172-5636039
h.voss@fahrschulevoss.de

Friseur

Insselfriseur Heitzig
Wismarsche Straße 10 · Kirchdorf · Tel. 21062

Fundbüro

Gemeinde Ostseebad Insel Poel
siehe “**Gemeindeverwaltung**”

Galerie/Ausstellung

“100 Jahre Seefahrt” · Harald Krabbe
nach telefonischer Anmeldung
Am Gutshof 26 · Kaltenhof
Mobil 0157-72731257 · h.krabbe@web.de
Atelier Rozal · Joachim Rozal
Ausbau 1 · Am Schwarzen Busch · Tel. 20540
Galerie im “Malbuch”, Heike Schlundt-Nass
Hinterstraße 1 · Kirchdorf · Tel. 20295
malbuch_heike@web.de
Galeriecafé Claudia Drossert
Wismarsche Straße 11 · Kirchdorf
Mobil 0176-72368319
www.claudia-drossert.de
info@claudia-drossert.de
Inselmuseum
Dauerausstellung mit Gemälden und
Grafiken von Karl Christian Klasen
Regelmäßig wechselnde Ausstellungen
regionaler Künstler
Alle Informationen und Öffnungszeiten
bei “**Inselmuseum**”

Gemeindeverwaltung

Gemeinde Ostseebad Insel Poel
Di 08.00 - 12.00 + 13.00 - 16.00 Uhr
Do 08.00 - 12.00 + 15.00 - 18.00 Uhr
Fr 08.00 - 12.00 Uhr
Gemeindezentrum 13 · Kirchdorf
Tel. 42810 · Fax 428122
www.ostseebad-insel-poel.de

Geschenk- & Dekoartikel

Poeler Auszeiten Kirstin Zöllner
Laden u. Café · Geschenke · Souvenirs
Handgemachtes
Wismarsche Straße 1 · Kirchdorf · Tel. 427470
www.poeler-auszeiten.de
poelerauszeiten@mail.de

Hafenmeister

Hafenmeister Kirchdorf
Für Tagesbesucher etwa 15 Bootsliegeplätze
bis ca. 1,90 Meter Tiefgang · Strom am Steg
und Sanitäranlage vor Ort
Öffnungszeiten:
tgl. 09.30 - 10.30 Uhr + 17.00 - 18.00 Uhr
Hafen Kirchdorf · Tel. 20743
Mobil 0152 54016465
hafen-kirchdorf@inselpoel.net
Hafenmeister Timmendorf-Strand
Für Tagesbesucher etwa 20 Bootsliegeplätze
bis ca. 2 Meter Tiefgang · Strom am Steg und
Sanitäranlage vor Ort
Öffnungszeiten:
täglich 08.30 - 09.30 Uhr + 16.00 - 17.00 Uhr
Lotsenstieg · Timmendorf-Strand
Tel. 21233 · Mobil 0152-54016465
Poeler Forellenhof
Bis 50 Bootsliegeplätze · Niendorf 13
Tel. 4200 · www.poeler-forellenhof.de
Segelclub Insel Poel e.V.
Bis 10 Bootsliegeplätze
Am Hafen · Kirchdorf · Mobil 0172-3198999

Immobilienmakler

GSE-Immobilien
Sonnenweg 5f · Am Schwarzen Busch
Tel. 04183-777484 · Fax 04183-4990
www.poeler-immobilien.com

Inselmuseum

Öffnungszeiten:
01.10. - 30.04. Di - Fr 10.00 - 14.00 Uhr
Sa 10.00 - 12.00 Uhr
01.05. - 30.09. Di - So 10.00 - 15.30 Uhr
Möwenweg 4 · Kirchdorf · Tel. 20732
inselmuseum@insel-poel.de

Kfz-Werkstatt

ATS Neuhof M. Rubach
Kfz-Reparaturen
Neuhof 5 · Mobil 0172-3213407

Kirche

Ev.-Luth. Kirchengemeinde

Schlosswall · Kirchdorf
kirchdorf@elkm.de · Tel. 20228

Kosmetik und Fußpflege

Insel Blüte Tina Wieck
Kosmetik · Massagen und Fußpflege
Birkenweg 9 · Kirchdorf
Mobil 0152-09226334
www.insel-bluete.de
Kosmetikstudio Liane Gerhardt
Oertzenhof 15b · Tel. 20697

Kurklinik

Ostseeklinik Poel GmbH
Vorsorge- und Rehabilitationsklinik für
Mutter/Vater/Kind
Am Schwarzen Busch · Tel. 220 · Fax 22100
www.ostseeklinik-poel.de
info@ostseeklinik-poel.de

Kursaal

Wismarsche Straße 2 · Kirchdorf · Tel. 20347

Kurverwaltung

Kurverwaltung Ostseebad Insel Poel
Information · Zimmervermittlung
Kartenvorverkauf · Angelkarten · Souvenirs etc.
Öffnungszeiten:
Apr. - Okt.: Mo - Fr 09:00 - 17:00 Uhr
02.05. - 30.09. · auch Sa + So 10:00 - 14.00 Uhr
Nov. - März: Mo - Fr 10:00 - 15:00 Uhr
Wismarsche Straße 2 · Kirchdorf
Tel. 20347 · Fax 4043 · www.insel-poel.de
kurverwaltung@insel-poel.de

Mehrgenerationenhaus

Mehrgenerationenhaus
Möwenweg 2 · Kirchdorf, Tel. 42617
mgh2-inselpoel@web.de
Poeler Leben e.V. Kultur-, Heimat- und
Sozialpflegeverein für Familien und Senioren
e.V. · Möwenweg 2 · Kirchdorf · Tel. 21178
Fax 42383 · www.poeler-leben-mgh.de
poeler-leben@t-online.de

Minigolfanlage

Minigolfanlage Petra Slomka mit 12 Bahnen
Promenade 4 · Am Schwarzen Busch
Mobil 0163-9249754
petra.slomka@outlook.de
Le Palme
Lotsenstieg 26 · Timmendorf-Strand
Mobil 0151-45703057

Physiotherapie

Physiotherapie, Osteopathie & Heilpraktik
Sandra Franzke
Osteopathie · Kieferbehandlungen
Massagen · Manuelle Therapie
und vieles mehr!
Gemeindezentrum 2 · Kirchdorf · Tel. 422045
Mobil 01520-9404945
Physiotherapie Skadi Hase
Inselstraße 8 · Malchow · Tel. 290020

Polizei

Gemeindezentrum 13 · Kirchdorf · Tel. 20374
alternativ Wismar: Tel. 03841-2030
o. 0174-7481947
Di 09.00 - 11.00 Uhr + Do 15.00 - 16.00 Uhr

Post

Postagentur “Malbuch” Heike Schlundt-Nass
Hinterstraße 1 · Kirchdorf · Tel. 20295
malbuch_heike@web.de

Reiten/Kutschfahrt

Gestüt Neuhof Familie Schulz
Neuhof 20 · Tel. 20615
www.gestuet-neuhof.de
Kutschfahrten Georg Plath
Timmendorf 9 · Mobil 0171-1737280

Rettungsschwimmer

DLRG Juni bis September
Strandzugang S5,T2,T4
Mobil 0162-7066560

Schifffahrt

Adler-Schiffe GmbH & Co KG
Ausflugsfahrten Insel Poel-Wismar und zurück
Alter Hafen 7 · 23966 Wismar
Tel. 03841-224646 · Tel. 04651-9870888
www.adler-schiffe.de
wismar@adler-schiffe.de
MS Seebär, Bäderschiffahrt Marco Weise
Seefahrt zur Seehundsandbank
Hafen · Timmendorf-Strand
Mobil 0172-2872584
www.ms-seebaer-boltenhagen.de

Schwimmbad

Wonnemar Wismar
Bürgermeister-Haupt-Str. 38 · 23966 Wismar
Tel. 03841-327623 · Fax 03841-327622
www.wonnemar.de/wismar

Souvenirs

“Malbuch”, Heike Schlundt-Nass
Hinterstraße 1 · Kirchdorf · Tel. 20295
malbuch_heike@web.de
Seekiste
Lotsenstieg 18 · Timmendorf-Strand
Tel. 20959
Strandshop Siggelkow
Tau'n Lüchttorm 3 · Timmendorf-Strand
Tel. 20278
Strandversorger Roland Martzahn
Zum Reetmoor 1a · Am Schwarzen Busch
Mobil 0172-9540204

Strandkorbvermietung

(Keine telefonische Reservierung möglich)
Strandaufgang G1 Gollwitz
Schmuggler Bude · Heyen, Ulrike
Mobil 0152-04363546
Strandaufgang S3 Am Schwarzen Busch
Orligk, Uwe · Mobil 0176-97344005
Strandaufgang S5 Am Schwarzen Busch
Strandperle · Tel. 20712
Strandaufgang S6 Am Schwarzen Busch
Gerlach · www.strandscanner.de
Strandaufgang T1 Timmendorf-Strand
Koch-Pudschun, Kathrin
Mobil 0176-83357474
Strandaufgang T3 Timmendorf-Strand
Poeler Appartement Service · Tel. 42155

Tankstelle

(auf dem Festland)
Shell Station · Arno Ewald
Mektenberg 2 · 23970 Redentin
Tel. 03841-210922

Taxi

Taxi Insel Poel
Krankenfahrten · Großraumtaxi · Flughafen-
transfer · Gütertaxis · Kurier- und Reisedienst
Straße der Jugend 14 · Kirchdorf · Tel. 422242

Wäscheservice

Poeler Waschküche Wiebke Schöne
Wäscherei mit Heißmangel und Bügelservice
für Privat und Gewerbe · sowie Mietwäsche aus
feiner Baumwolle zum guten Preis
Vorbereitung ist möglich!
Wangern 24 · Mobil 0157-58195468
www.poeler-waschkueche.de
poeler-waschkueche@web.de

Wassersport

Bootshandel & Service Norman Helbing
Mitsegelcharter · Verleih von Führerschein ·
freiem Angelboot · Wasserski & Tube
Angelguiding · Speedboot
maritime Dienstleistungen · Havariehilfe
Strand · Timmendorf-Strand
Mobil 0172-3834754
normansy@gmx.de
Inselpaddeln Poel Stefan Meyer
Poelrundung im Paddelboot inkl. Aus-
rüstung und Guide · Fährdorf
Mobil 0152-24053869

Kiteparadise Poel Kitesurfen · Stand Up Pad-
dling · Kanuverleih
Lotsenstieg 25 · Timmendorf-Strand
Mobil 0162-4025961
www.kiteparadise-poel.de
info@kiteparadise-poel.de
Maik Thede Stand Up Paddling · Tretboot
Wakeboard · Wasserski · Windsurfen
Strandzugang T7 · Timmendorf-Strand
Mobil 0173-8574415
Minigolfanlage Petra Slomka
Stand Up Paddling-Verleih
Promenade 4 · Am Schwarzen Busch
Mobil 0163-9249754
petra.slomka@outlook.de

Wellness

Wonnemar Wismar siehe “**Schwimmbad**”

WLAN

Hafen Kirchdorf - offenes WLAN-Netz
Kurverwaltung Insel Poel
siehe “**Kurverwaltung**”
Inselmuseum
Gegen Vorlage der Kurkarte erhalten Sie die
Zugangsdaten · Die Reichweite beträgt nur
einige Meter um das Gebäude
Öffnungszeiten siehe “**Inselmuseum**”
Strand Am Schwarzen Busch
offenes WLAN-Netz von Strandaufgang
S3 bis S6

Wohnmobilstellplatz

Andrea Naujoks
Tau'n Lüchttorm · Timmendorf-Strand
Parkplatz rechte Seite mit Schranke
Mobil 0172-3805694 · jsnkl@t-online.de
Campingplatz “Leuchtturm”
Geöffnet 01.04. - 31.10
Lotsenstieg 25 · Timmendorf Strand
Tel. 20224
www.campingplatz-leuchtturm.com
info@campingplatz-leuchtturm.com
Poeler Forellenhof Niendorf 13 · Tel. 4200
www.poeler-forellenhof.de

Yachtservice/Werft

Metallbau und Yachtservice
Manfred Breitenstein · Wangern 15
Tel. 21841 · Mobil 0172-6933570
Poeler Bootsbau GmbH · Ralf Asmus
Am Hafen 4 · Kirchdorf
Mobil 0173-8727061 · Tel. 20388
www.poelerbootsbau.de
info@poelerbootsbau.de
Yachtservice Müller & Müller GbR
Günter und Mario Müller
Am Hafen 4a · Kirchdorf · Tel. 20306
Mobil 0172-6426293 · 0172-3844516
Fax 21223
mueller.yachtservice@freenet.de

Zimmervermittlung

Kurverwaltung Insel Poel
siehe “**Kurverwaltung**”
Poeler Appartement Service GmbH
Sonnenweg 5f · Am Schwarzen Busch
Tel. 42155 · Fax 42157
www.pas-poel.de · info@pas-poel.de
Poeler Gäste- & Feriennahservice Heike Koth
Seestraße 44 · Kaltenhof · Tel. 42067
Fax 42723 · www.poelagentur.de
service@poelagentur.de
Poeler Tourismus Service
Wismarsche Straße 7a · Kirchdorf
Tel. 405003 · www.poel.de · info@poel.de

A
BIS
Z

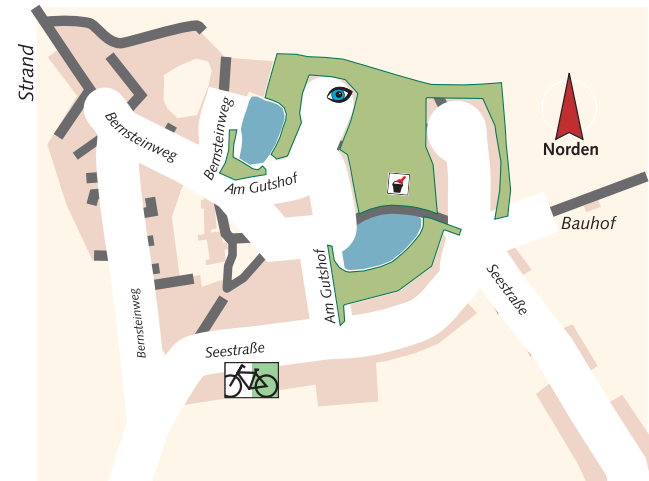
KIRCHDORF



- | | | |
|-------------------------|---------------------------------|---------------------------|
| Apotheke | Feuerwehr | Museum |
| Arzt | FKK erlaubt | Parkplatz mit/ohne Gebühr |
| Aussichtspunkt | Galerie | Polizei |
| Badestrand | Geldautomat | Reiterhof |
| Behindertenparkplatz | Gemeindeverwaltung | Schaugarten |
| Bücherei | Hafenmeister | Spielplatz |
| Bushaltestelle | Haus des Gastes - Kurverwaltung | Sportboothafen |
| Campingplatz | Hundestrand | Supermarkt |
| Cap Arcona Gedenkstätte | Kfz-Werkstatt | Wassersportschule |
| Elektrotankstelle (PKW) | Kirche | Wohnmobilstellplatz |
| E-Bike Verleih | Kurklinik | Wireless Hotspot |
| Fahrgastschiffahrt | Leuchfeuer | Wäschservice |
| Fahrradverleih | Minigolf | |

Niendorf / Fährdorf / Wismar

KALTENHOF

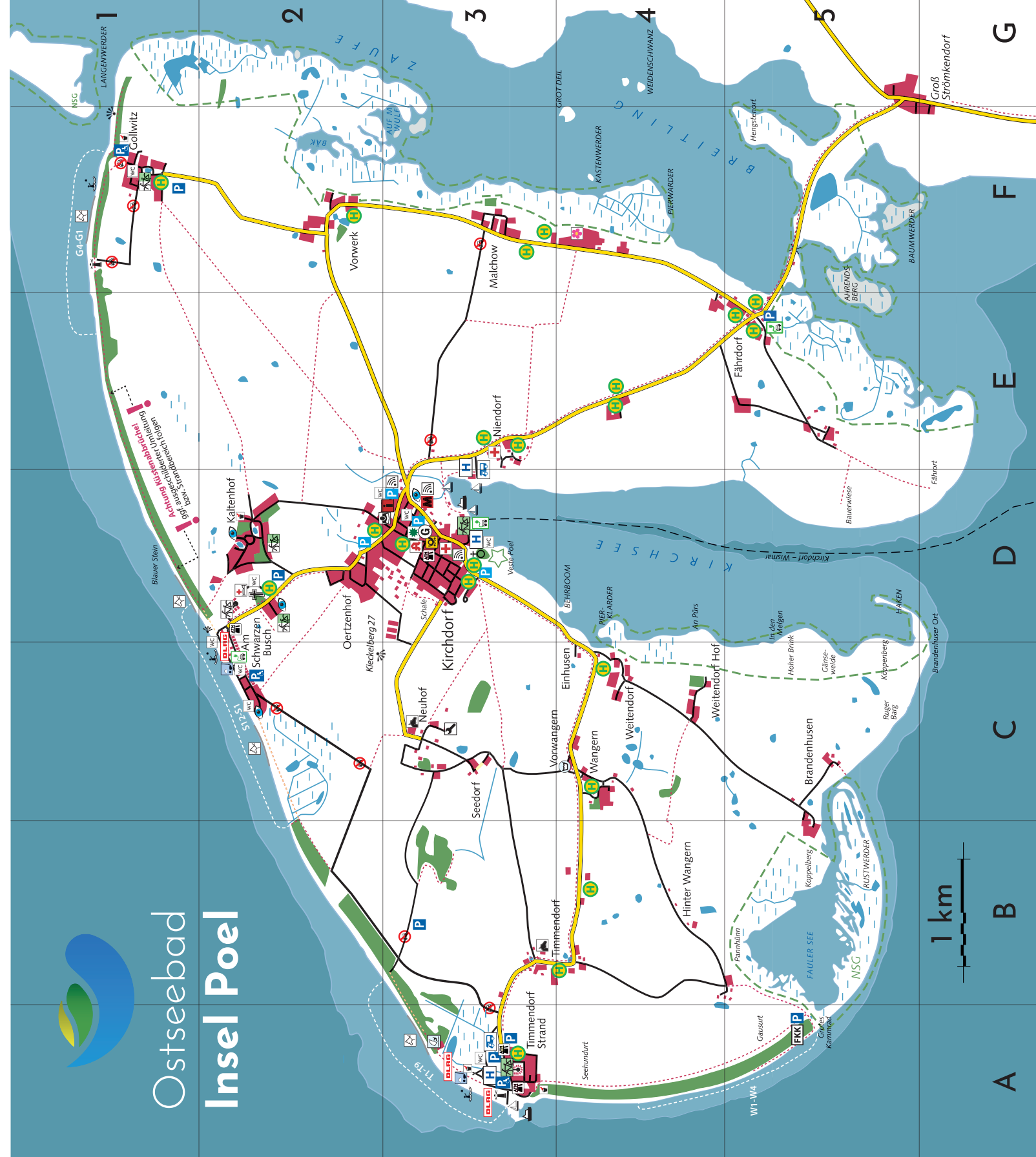


Am Schwarzen Busch / Oertzenhof

TIMMENDORF-STRAND



Ostseebad Insel Poel 2026



- | | | | | | | | | | | | | | | | | | | | | | | | | | | | | | | | | | | | | | | |
|-------------------------------|----------|------|----------------|------------|----------------------|----------|----------------|--------------|-------------------------|-------------------------|----------------|--------------------|----------------|-----------|-------------|---------|-------------|--------------------|--------------|---------------------------------|-------------|---------------|--------|-----------|------------|----------|--------|---------------------------|---------|-----------|-------------|------------|----------------|------------|-------------------|---------------------|------------------|--------------|
| Wanderweg/Radweg (....sandig) | Apotheke | Arzt | Aussichtspunkt | Badestrand | Behindertenparkplatz | Bücherei | Bushaltestelle | Campingplatz | Cap Arcona Gedenkstätte | Elektrotankstelle (PKW) | E-Bike Verleih | Fahrgastschiffahrt | Fahrradverleih | Feuerwehr | FKK erlaubt | Galerie | Geldautomat | Gemeindeverwaltung | Hafenmeister | Haus des Gastes - Kurverwaltung | Hundestrand | Kfz-Werkstatt | Kirche | Kurklinik | Leuchfeuer | Minigolf | Museum | Parkplatz mit/ohne Gebühr | Polizei | Reiterhof | Schaugarten | Spielplatz | Sportboothafen | Supermarkt | Wassersportschule | Wohnmobilstellplatz | Wireless Hotspot | Wäschservice |
|-------------------------------|----------|------|----------------|------------|----------------------|----------|----------------|--------------|-------------------------|-------------------------|----------------|--------------------|----------------|-----------|-------------|---------|-------------|--------------------|--------------|---------------------------------|-------------|---------------|--------|-----------|------------|----------|--------|---------------------------|---------|-----------|-------------|------------|----------------|------------|-------------------|---------------------|------------------|--------------|

Wat för Luftsnappers

Der vorliegende Katalog dient ausschließlich der Absatzförderung und Information.
Aus fehlerhaften Angaben oder nicht erfüllten Leistungszusagen des jeweiligen
touristischen Leistungsträgers kann keine Schadensersatzpflicht gegenüber dem
Ersteller dieses Prospekts geltend gemacht werden.

Alle Angaben in diesem Verzeichnis wurden von der Redaktion nach bestem Wissen
erstellt und sorgfältig geprüft. Sie entsprechen dem Stand der Drucklegung im
Dezember 2026. Dennoch können inhaltliche Fehler nicht vollständig ausgeschlos-
sen werden. Für die Richtigkeit der Angaben wird keine Haftung übernommen.



www.insel-poel.de

HERAUSGEBER

Kurverwaltung Ostseebad Insel Poel
Wismarsche Straße 2 | 23999 Kirchdorf
Tel. 038425 - 20347 | Fax 4043
www.insel-poel.de

REDAKTION/LAYOUT/SATZ

Kurverwaltung Ostseebad Insel Poel

FOTOS

© H. Gilles, M. Frick, J. Rehmann,
S. Krauleidis, O. Borchert

GESAMTHERSTELLUNG

Druckerei Weidner GmbH
Carl-Hopp-Straße | 18069 Rostock

© 2026